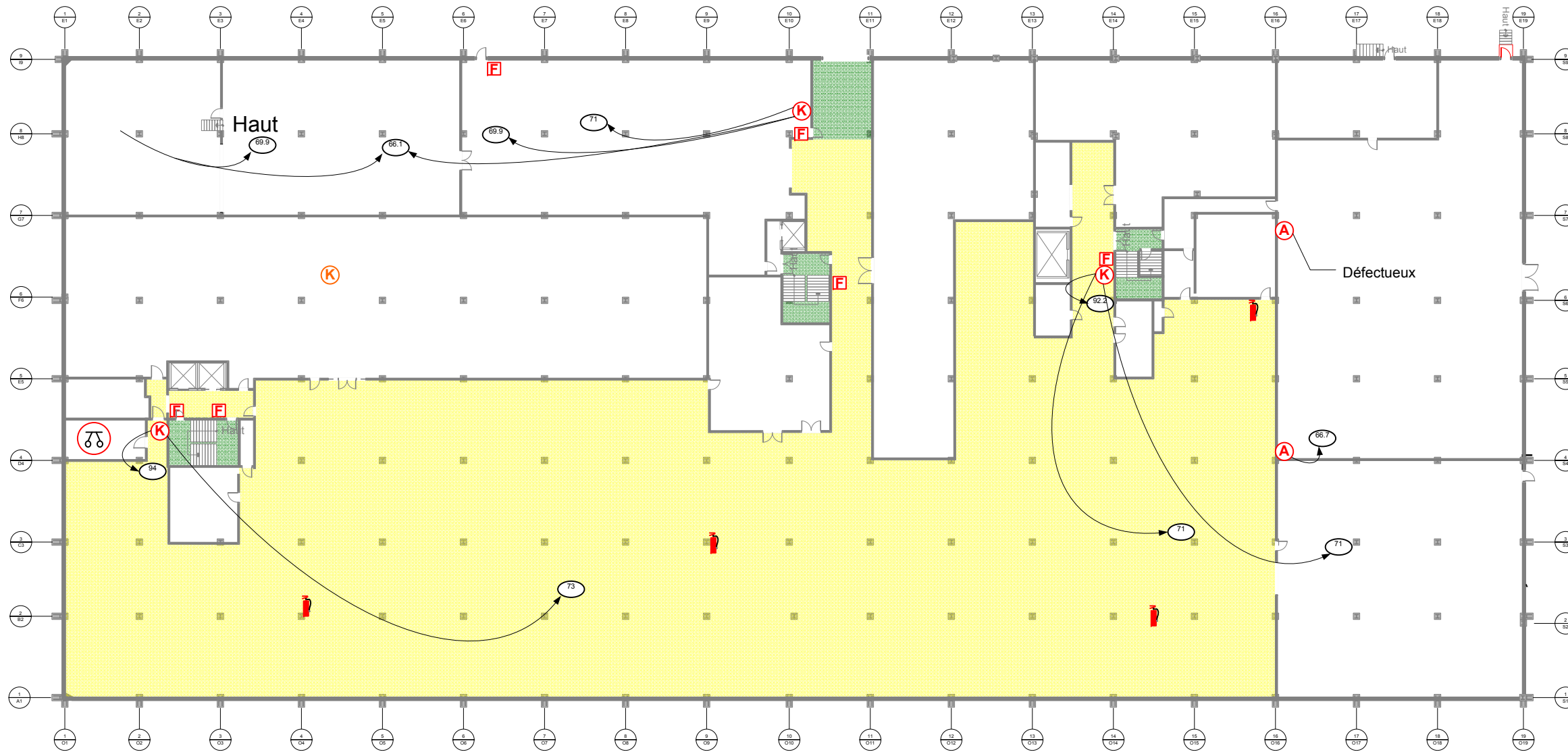


Nom de la rue



Alarme Incendie

F Poste Manuel

Panneau

A Cloche

K Klaxon Existant

K Klaxon mobile

K Klaxon à installer

De la source à la lecture du signal

75 Lecture au décibelmètre

Essai Niveau Accoustique

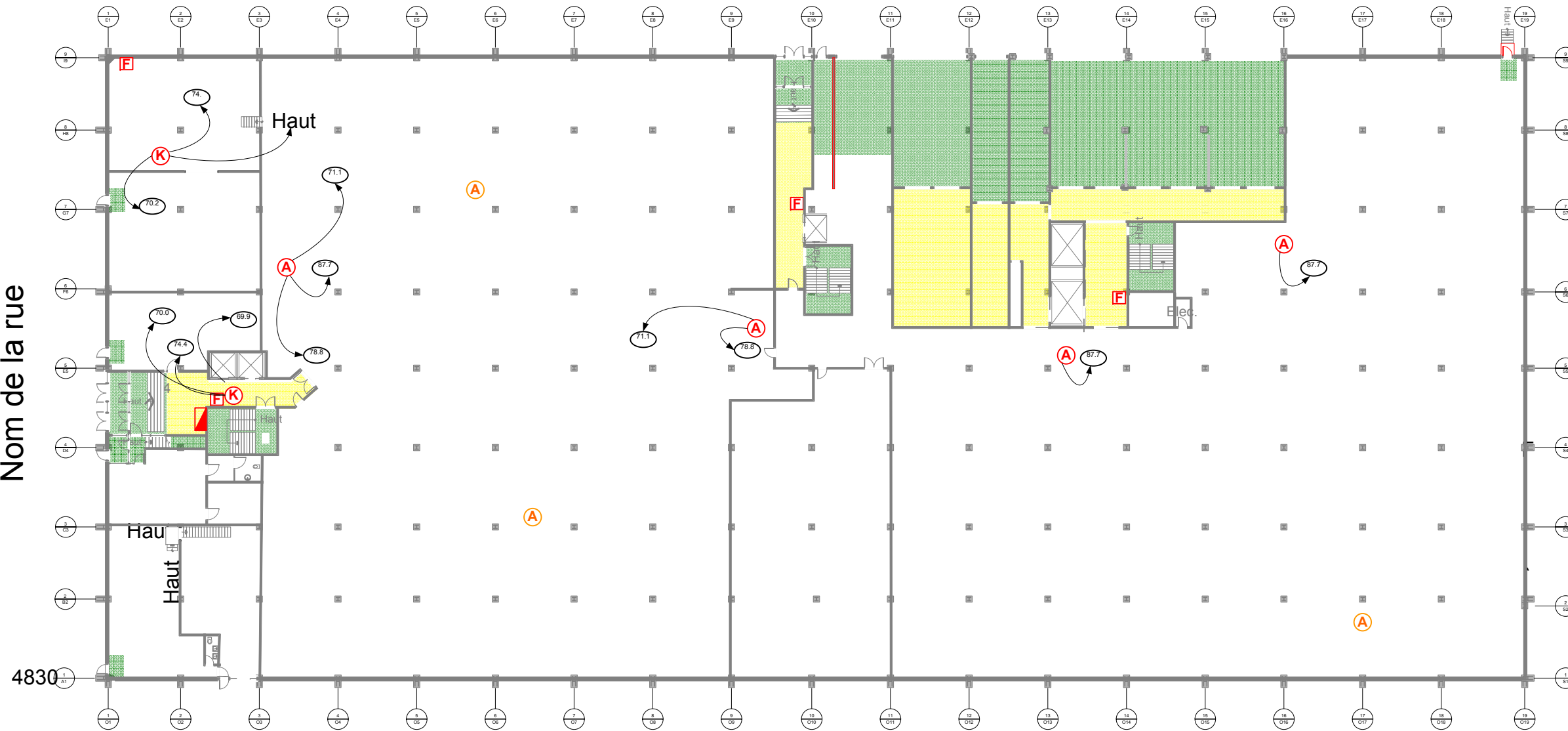


205 rue Bégon
Auteuil Laval, QC
H7H 2A4
450-628-2902
Internet
site: www.joliciel.ca
courriel: support@joliciel.ca

Lieu/Site:
Adresse où l'essai est effectué

Sous-sol
P-1/4

Nom de la rue



Alarme Incendie

F Poste Manuel

Panneau

A Cloche

K Klaxon Existant

K Klaxon mobile

K Klaxon à installer

De la source à la lecture du signal

75 Lecture au décibelmètre

Essai Niveau Accoustique



205 rue Bégon
Auteuil Laval, QC
H7H 2A4
450-628-2902
Internet
site: www.joliciel.ca
courriel: support@joliciel.ca

Lieu/Site:
Adresse où l'essai est effectué

Rez-de-chaussée
P-2/4

Niveau de Pression Acoustique Klaxon et Cloches

$$10 \times \text{LOG}(P^2 / (P_m - \text{PLPA} - P_a))$$

Valeur Exprimée	db	w	db	dba	db	db	db	db	db
Emplacement	Presion Ambient	Puissance Watts	Lecture 1 Pression Acoustique	Lecture 2 Pression Acoustique	Moyenne Pression Acoustique	Pression Acoustique de référence	Niveau Pression Acoustique	Différence LPA-PA	Différence Au 75db exigée
Sous-sol Est	57	2	71	69.9	70.45	20	25.6704	13.45	-4.55
Sous-sol Est	57	2	69.9	66.1	68.00	20	26.2363	11	-7
Sous-sol Esc Nord	55	2	94	73	83.50	20	23.8853	28.5	8.5
Sous-sol Esc Sud	55	2	92.2	71	81.60	20	23.9850	26.6	6.6
Sous-sol Local Sud	57	2	66.7	66.7	66.70	20	26.6148	9.7	-8.3
RdC Nord-Est	55	2	74	70.2	72.10	20	24.8287	17.1	-2.9
RdC Entrée Princ	55	2	74.4	70	72.20	20	24.8155	17.2	-2.8
RdC Local	55	2	87.7	71.1	79.40	20	24.1225	24.4	4.4
RdC Local avant Sud	55	2	78.8	71.1	74.95	20	24.4960	19.95	-0.05
RdC près Monte Charge	55	2	87.7	87.7	87.70	20	23.7145	32.7	12.7
RdC Local Sud	55	2	87.7	87.7	87.70	20	23.7145	32.7	12.7
Local 210	55	2	95.5	76.6	86.05	20	23.7744	31.05	11.05
Local 210	55	2	71.1	64.5	67.80	20	25.5525	12.8	-7.2
Local 210	55	2	86.6	86.6	86.60	20	23.7535	31.6	11.6
2ème Esc Nord	55	2	92.2	73.4	82.80	20	23.9202	27.8	7.8
Local 203 du passage	55	2	70	70	70.00	20	25.1410	15	-5
Local 203	55	2	92.2	65.2	78.70	20	24.1720	23.7	3.7
Local 203	55	2	92.2	60	76.10	20	24.3849	21.1	1.1
Local 203	55	2	92.2	69.9	81.05	20	24.0170	26.05	6.05
Local 215 du passage	55	2	84.4	67	75.70	20	24.4222	20.7	0.7
Local 215	55	2	95.5	87.7	91.60	20	23.6031	36.6	16.6
2ème Près Esc centre	55	2	95.5	95.5	95.50	20	23.5255	40.5	20.5
Local 207 du passage	55	2	65.6	65.6	65.60	20	26.0850	10.6	-9.4
Local 207	55	2	95.5	76.6	86.05	20	23.7744	31.05	11.05
Moyenne					78.66		24.51	23.41	3.66
					db		db	db	db

Lp = La différence entre la pression existante à un instant donné et la pression à l'équilibre qui existerait en l'absence de toute vibration acoustique

P = Pression Acoustique au point de réception

Pa = Pression acoustique de référence en Pa

Lecture Pression Acoustique = LPA = P

Pression de référence normalisé = 20 MPa

Bruit ambiant pondéré avant l'essai du niveau acoustique des cloches ou des klaxons est à 55 ou 57 db

$$L_p = 10 \text{LOG}(P^2 / (P_m - P_a))$$


Niveau Acoustique exigé dans les logements = 75

db


Alarme Incendie

 **Poste Manuel**


 **Panneau**


 **Cloche**

 **Klaxon Existant**

 **Klaxon mobile**

 **Klaxon à installer**

 **De la source à la lecture du signal**

 **Lecture au décibelmètre**

Essai Niveau Acoustique



205 rue Bégon
Auteuil Laval, QC
H7H 2A4
450-628-2902

Internet
site: www.joliciel.ca
courriel: support@joliciel.ca

Lieu/Site:
Adresse où l'essai est effectué

Rapport
P-4/4