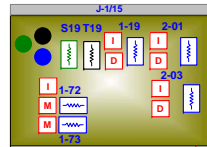


148'-8 3/8"

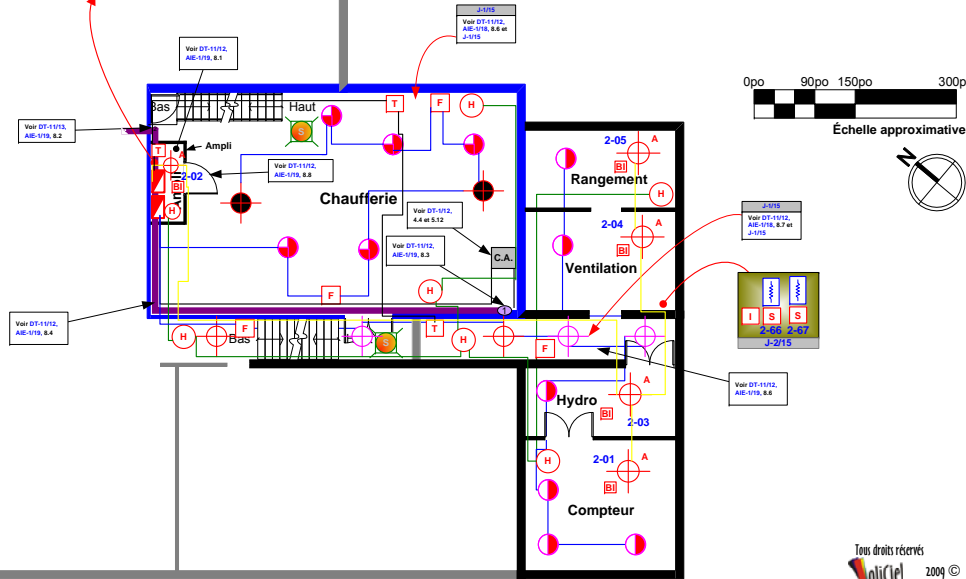
132'-0"

Autres équipements	
Quantité	Description
70	Fil Torsadé, protégé et enchâffé (TwShSt) 2 conducteurs pour le data (3 boucles)
75 mtre	Fil Securex FT-4 Armé Torsadé et protégé 5 conducteurs pour la détection
65 mtre	Fil Securex FT-4 Armé Torsadé et protégé 5 conducteurs pour les téléphones incendies
65 mtre	Fil Securex FT-4 Armé Torsadé et protégé 5 conducteurs pour le signal
60 mtre	Fil AWG12 Torsadé, protégé et enchâffé 2 conducteurs pour le signal (Tw.Shld.Str) Col.
40 mtre	Fil résistant au feu 1 heure Pyrotonax 3 conducteurs pour les auxiliaires
80 mtre	Fil Securex FT-4 Armé Torsadé et protégé 5 conducteurs en réserve
9	Boîte Octo pour les détecteurs
4	Boîte rectangulaire 2020 pour poste manuel
3	Boîtier téléphone incendie BB-330
3	Plaque de téléphone (Couvert) TC-331
7	Boîtier haut-parleur IB-408
28	Bornier Jaune pour le data
26	Bornier Bleu pour la détection
22	Bornier Rouge le 24vcc
42	Bornier Vert pour le signal
0	Bornier Gris pour les relais
42	Bornier Noir pour les téléphones
20	Bornier Turquoise pour les fils en réserve
0	Boîte de jonction de 14"x14"
1	Boîte de jonction de 20"x20"
2	Boîte de jonction de 30"x30"
3 x 10pi	Tuyau EMT 1/2"
3 x 10pi	Tuyau EMT 2"



Détection		
icône	Adresse	Description
[Icon]	1-19	SS2 2ème sous-sol
[Icon]	2-01	SS2 Chauffage
[Icon]	2-03	SS1 Grand Placard
[Icon]	DM1008-1-2	SS2 Local Ampli, Panneau Audio QX-5000
[Icon]	1-73	SS2 Local Ampli, Porte Ouverte du local Ampli
[Icon]	2-66	SS2 Panne génératrice (surveillance trouble)
[Icon]	2-67	SS2 Génératrice en fonction (surveillance trouble)
[Icon]	2-01	SS2 Compteur
[Icon]	2-02	SS2 Local Amplificateur
[Icon]	2-03	SS2 Panneau électrique
[Icon]	2-04	SS2 Ventilation
[Icon]	2-05	SS2 Rangement

Signal (Haut-Parleur)	
Signal	Description
19	2ème sous-sol



Alarme incendie

- [Icon] Panneau de contrôle adressable avec communication d'urgence
- [Icon] Gardé clé du panneau de contrôle
- [Icon] Colonne montante détection
- [Icon] Colonne montante signal
- [Icon] Colonne montante téléphone
- [Icon] Direction Colonne Montante
- [Icon] Détecteur thermique 135°F
- [Icon] Détecteur thermovolumétrique
- [Icon] Avertisseur de fumée autonome
- [Icon] Détecteur de fumée relié Photoélectrique
- [Icon] Détecteur de fumée relié Photoélectrique adressable
- [Icon] Détecteur de fumée relié
- [Icon] Détecteur de fumée relié adressable
- [Icon] Détecteur de fumée de ventilation adressable
- [Icon] Poste manuel
- [Icon] Poste manuel Porte Surveillée
- [Icon] Module de détection adressable
- [Icon] Module Surveillance adressable
- [Icon] Module Moniteur adressable
- [Icon] Module Relais adressable
- [Icon] Isolateur de zone
- [Icon] Détecteur de CO
- [Icon] Téléphone incendie
- [Icon] Haut-parleur
- [Icon] Base détecteur avec Isolateur
- [Icon] Isolateur de signal (Haut-parleur)
- [Icon] Bouton silence
- [Icon] Résistance de fin de ligne

Éclairage d'urgence

- [Icon] Enseigne sortie

ACTION:

Date des révisions

Vérifié par Ingénieur
Imprimer le 11 avril, 2010 à 18:20

Installation système d'alarme incendie

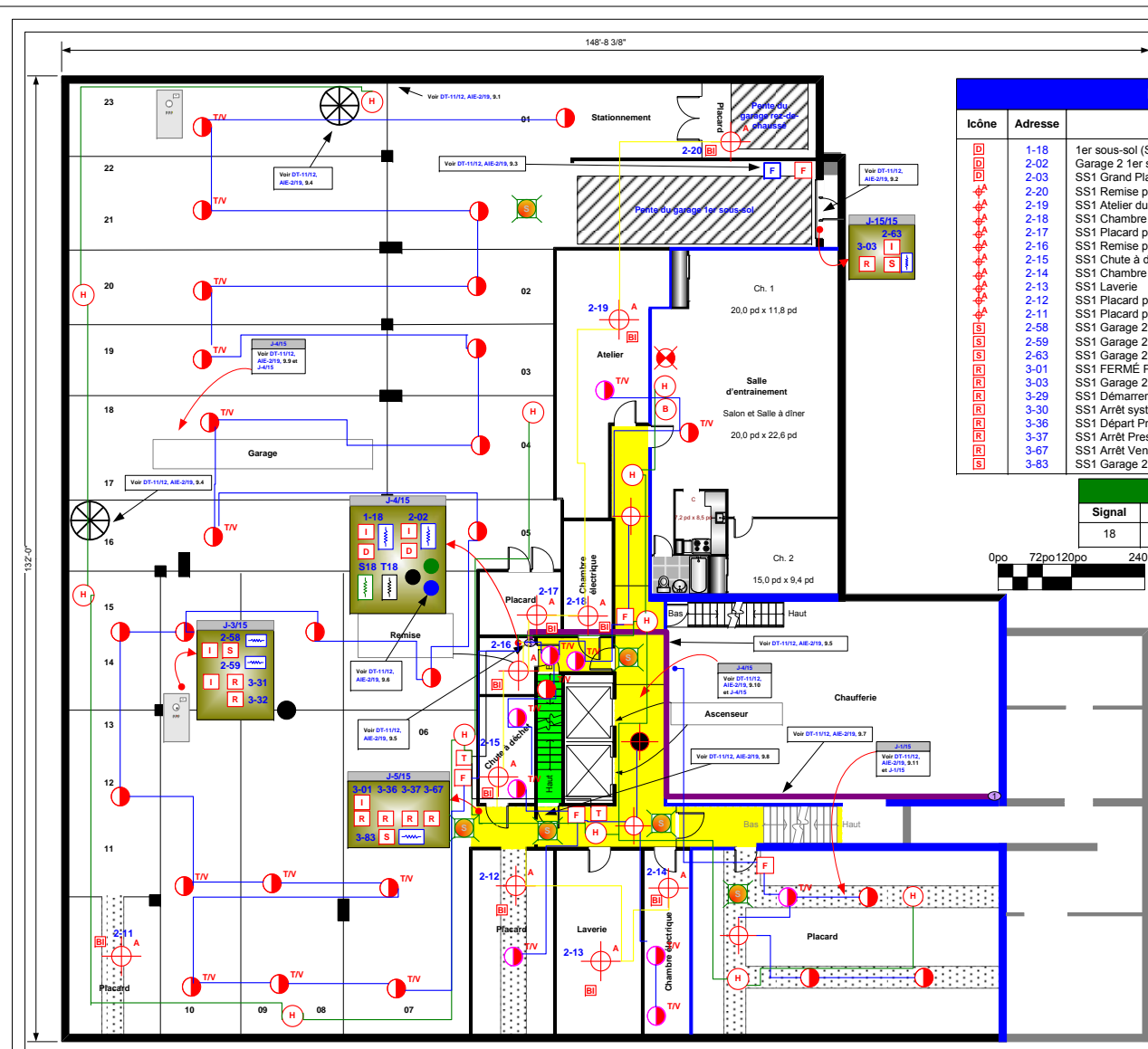
Conçu et Dessiné par:
Robert Gaudreau

Soliciel
205 rue Bégon
Ancueil Lével, QC
H9H 2A4
450-628-2402
Internet: www.soliciel.ca
E-mail: support@soliciel.ca

Projet:
Nom et site du projet

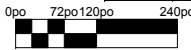
Titre : 2ème sous-sol

Page : AIE - 1 / 19



Détection		
Icône	Adresse	Description
1-18	1er sous-sol (SS1)	
2-02	Garage 2 1er sous-sol	
2-03	SS1 Grand Placard près Ch. Elec 1 vers 2ème sous-sol	
2-20	SS1 Remise près stationnement 01	
2-19	SS1 Atelier du concierge	
2-18	SS1 Chambre électrique 2	
2-17	SS1 Placard près chambre électrique 2	
2-16	SS1 Remise près chambre électrique 2	
2-15	SS1 Chute à déchet	
2-14	SS1 Chambre électrique 1 près 2ème sous-sol	
2-13	SS1 Laverie	
2-12	SS1 Placard près de la laverie	
2-11	SS1 Placard près stationnement 10	
2-58	SS1 Garage 2 Surveillance défaillance système de CO2	
2-59	SS1 Garage 2 Surveillance Arrêt Système de CO2	
2-63	SS1 Garage 2 Surveillance Porte Sortie Urgence	
3-01	SS1 FERMÉ Portes du sous-sol	
3-03	SS1 Garage 2 Porte d'urgence	
3-29	SS1 Démarreur Désenfumage SS Garage 2	
3-30	SS1 Arrêt système de CO2	
3-36	SS1 Départ Pressurisation du SAS Escalier sous-sol Garage 2	
3-37	SS1 Arrêt Pressurisation du SAS Escalier sous-sol Garage 2	
3-67	SS1 Arrêt Ventilation du SAS Escalier sous-sol Garage 2	
3-83	SS1 Garage 2, Surveillance portes du sous-sol	

Signal (Haut-Parleur)	
Signal	Description
18	1er sous-sol et Garage 2



Autres équipements	
Quantité	Description
150 mtre	Fil Torsadé, protégé et encoché (TwSHSt) 2 conducteurs pour le data (3 boucles)
300 mtre	Fil Securex FT-4 Armé Torsadé et protégé 5 conducteurs pour la détection
70 mtre	Fil Securex FT-4 Armé Torsadé et protégé 5 conducteurs pour les téléphones incendies
200 mtre	Fil Securex FT-4 Armé Torsadé et protégé 5 conducteurs pour le signal
55 mtre	Fil AWG12 Torsadé, protégé et encoché 2 conducteurs pour le signal (Twi, Shld, Str) Col.
40 mtre	Fil résistant au feu 1 heure Pyrolonax 3 conducteurs pour les auxiliaires
150 mtre	Fil Securex FT-4 Armé Torsadé et protégé 5 conducteurs en réserve
30	Boîte Octo pour les détecteurs
4	Boîte rectangulaire 2020 pour poste manuel
2	Boîtier téléphone incendie BB-330
2	Plaque de téléphone (Couvert) TC-331
12	Boîtier haut-parleur IB-408
48	Bornier Jaune pour le data
26	Bornier Bleu pour la détection
18	Bornier Rouge le 24vcc
4	Bornier Vert pour le signal
60	Bornier Gris pour les relais
4	Bornier Noir pour les téléphones
16	Bornier Turquoise pour les fils en réserve
1	Boîte de jonction de 14"x14"
1	Boîte de jonction de 20"x20"
2	Boîte de jonction de 24"x24"
10 x 10pi	Tuyau EMT 1/2"
20 x 10pi	Tuyau EMT 2"

Alarme incendie

- Panneau de contrôle adressable avec communication d'urgence
- Garde clé du panneau de contrôle
- Colonne montante détection
- Colonne montante signal
- Colonne montante téléphone
- Direction Colonne Montante
- Détecteur thermique 135°F
- Détecteur thermovélocymétrique
- Avertisseur de fumée autonome
- Détecteur de fumée relié Photoélectrique
- Détecteur de fumée relié Photoélectrique adressable
- Détecteur de fumée relié
- Détecteur de fumée relié adressable
- Détecteur de fumée de ventilation adressable
- Poste manuel
- Poste manuel Porte Surveillée
- Module de détection adressable
- Module Surveillance adressable
- Module Monteur adressable
- Module Relais adressable
- Isolateur de zone
- Détecteur de CO
- Téléphone incendie
- Haut-parleur
- Base détecteur avec Isolateur
- Isolateur de signal (Haut-parleur)
- Bouton silence
- Résistance de fin de ligne

Éclairage d'urgence

- Enseigne sortie

ACTION:

Date des révisions

Vérifié par Ingénieur
Imprimer le 11 avril, 2010 à 18:20

Installation système d'alarme incendie

Conçu et Dessiné par:
Robert Gaudreau

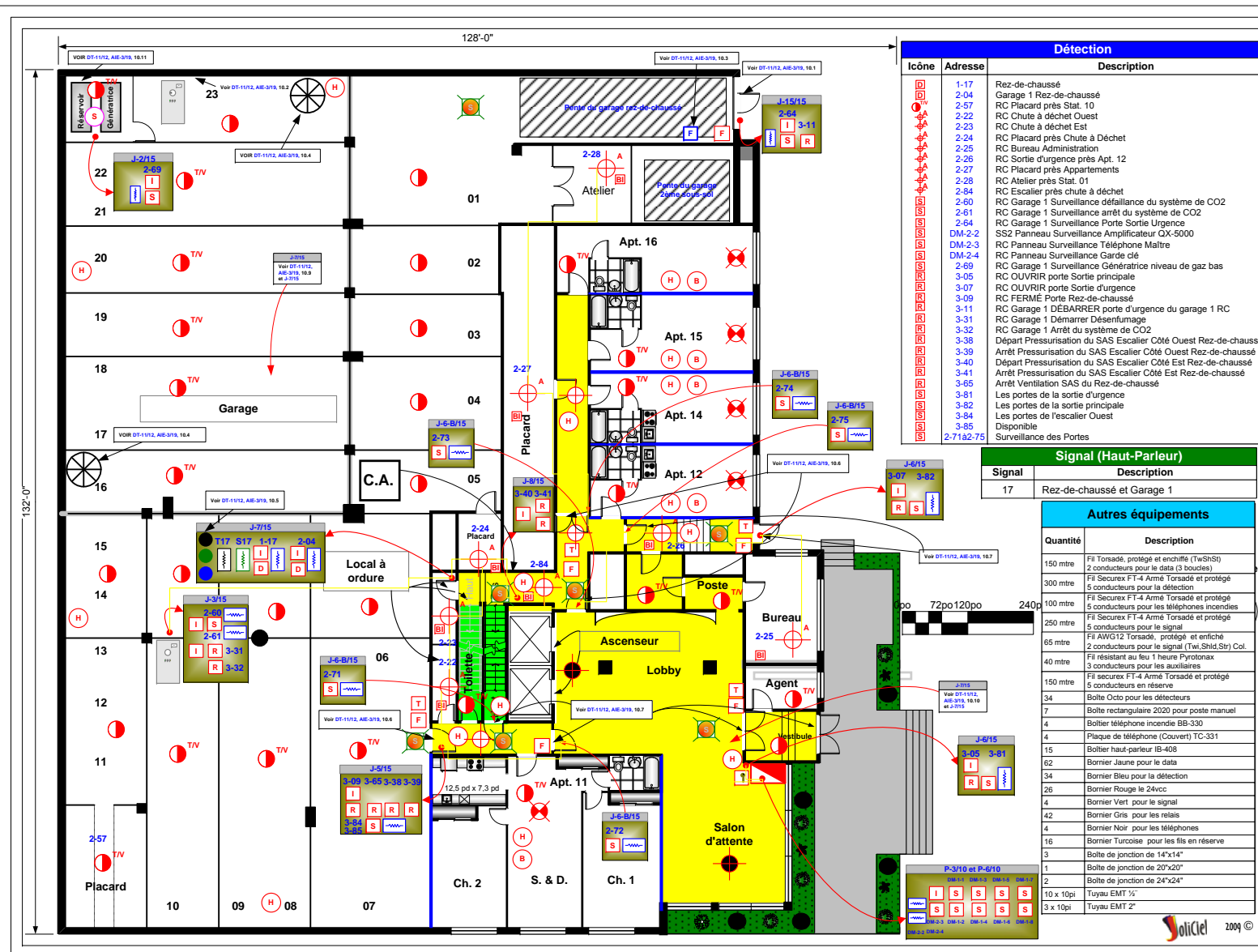
Soliciel
205 rue Bégon
Ancien Laval, QC
H9T 2A4
450-628-2402
Internet: www.soliciel.ca
E-mail: support@soliciel.ca

Projet:
Nom et site du projet

Titre :
1er sous-sol

Page :
AIE - 2 / 19





Adresse	Description
1-17	Rez-de-chaussé
2-04	Garage 1 Rez-de-chaussé
2-57	RC Placard près Stat. 10
2-64	RC Chute à déchet Ouest
2-23	RC Chute à déchet Est
2-24	RC Placard près chute à Déchet
2-25	RC Bureau Administration
2-26	RC Sortie d'urgence près Apt. 12
2-27	RC Placard près Appartements
2-28	RC Atelier près Stat. 01
2-84	RC Escalier près chute à déchet
2-60	RC Garage 1 Surveillance défaillance du système de CO2
2-61	RC Garage 1 Surveillance arrêt du système de CO2
2-64	RC Garage 1 Surveillance Porte Sortie Urgence
DM-2-2	SS2 Panneau Surveillance Amplificateur QX-5000
DM-2-3	RC Panneau Surveillance Téléphone Maître
DM-2-4	RC Panneau Surveillance Garde clé
2-69	RC Garage 1 Surveillance Générateur niveau de gaz bas
3-05	RC OUVRIER porte Sortie principale
3-07	RC OUVRIER porte Sortie d'urgence
3-09	RC FERME Porte Rez-de-chaussé
3-11	RC Garage 1 DÉBARRER porte d'urgence du garage 1 RC
3-31	RC Garage 1 Démarer Désenfumage
3-32	RC Garage 1 Arrêt du système de CO2
3-36	Départ Pressurisation du SAS Escalier Côté Ouest Rez-de-chaussé
3-39	Arrêt Pressurisation du SAS Escalier Côté Ouest Rez-de-chaussé
3-40	Départ Pressurisation du SAS Escalier Côté Est Rez-de-chaussé
3-41	Arrêt Pressurisation du SAS Escalier Côté Est Rez-de-chaussé
3-65	Arrêt Ventilation SAS du Rez-de-chaussé
3-81	Les portes de la sortie d'urgence
3-82	Les portes de la sortie principale
3-84	Les portes de l'escalier Ouest
3-85	Disponible
2.71&2.75	Surveillance des Portes

Signal (Haut-Parleur)	
Signal	Description
17	Rez-de-chaussé et Garage 1

Autres équipements	
Quantité	Description
150 mtre	Fil Torsadé: protégé et enchevêtré (TwShSt) 2 conducteurs pour le data (3 boucles)
300 mtre	Fil Securex FT-4 Armé Torsadé et protégé 5 conducteurs pour la détection
100 mtre	Fil Securex FT-4 Armé Torsadé et protégé 5 conducteurs pour les téléphones incendies
250 mtre	Fil Securex FT-4 Armé Torsadé et protégé 5 conducteurs pour le signal
65 mtre	Fil AWG12 Torsadé, protégé et enchevêtré 2 conducteurs pour le signal (Tw.Slild.Str) Col.
40 mtre	Fil résistant au feu 1 heure Pyrolonax 3 conducteurs pour les auxiliaires
150 mtre	Fil Securex FT-4 Armé Torsadé et protégé 5 conducteurs en réserve
34	Boîte Octo pour les détecteurs
7	Boîte rectangulaire 2020 pour poste manuel
4	Boîtier téléphone incendie BB-330
4	Plaque de téléphone (Couvert) TC-331
15	Boîtier haut-parleur IB-408
62	Bornier Jaune pour le data
26	Bornier Bleu pour la détection
34	Bornier Rouge le 24vcc
42	Bornier Vert pour le signal
4	Bornier Gris pour les relais
4	Bornier Noir pour les téléphones
16	Bornier Turquoise pour les fils en réserve
3	Boîte de jonction de 14"x14"
1	Boîte de jonction de 20"x20"
2	Boîte de jonction de 24"x24"
10 x 10pi	Tuyau EMT 1/2"
3 x 10pi	Tuyau EMT 2"

Alarme incendie

- Panneau de contrôle adressable avec communication d'urgence
- Garde clé du panneau de contrôle
- Colonne montante détection
- Colonne montante signal
- Colonne montante téléphone
- Direction Colonne Montante
- Détecteur thermique 135°F
- Détecteur thermovélocymétrique
- Avertisseur de fumée autonome
- Détecteur de fumée relié Photoélectrique
- Détecteur de fumée relié Photoélectrique adressable
- Détecteur de fumée relié
- Détecteur de fumée relié adressable
- Détecteur de fumée de ventilation adressable
- Poste manuel
- Poste manuel Porte Surveillée
- Module de détection adressable
- Module Surveillance adressable
- Module Moniteur adressable
- Module Relais adressable
- Isolateur de zone
- Détecteur de CO
- Téléphone incendie
- Haut-parleur
- Base détecteur avec Isolateur
- Isolateur de signal (Haut-parleur)
- Bouton silence
- Résistance de fin de ligne

Éclairage d'urgence

- Enseigne sortie

ACTION:

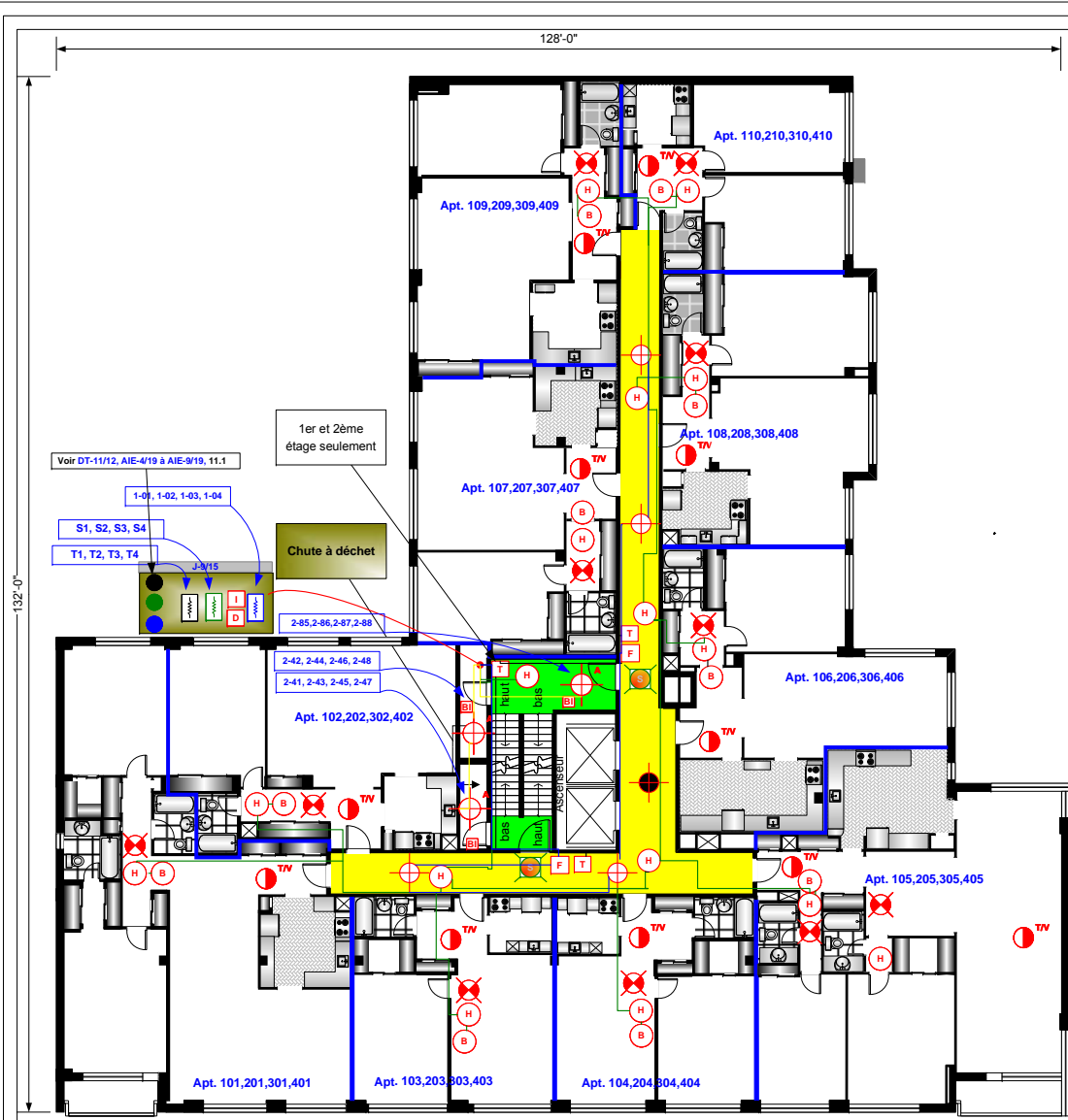
Date des révisions

Vérifié par Ingénieur
Imprimer le 11 avril, 2010 à 18:20

Installation système d'alarme incendie

Conçu et Dessiné par:
Robert Gaudreau

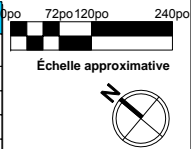
Projet:
Nom et site du projet



Détection		
Icône	Adresse	Description
[Icon]	1-01	1er étage
[Icon]	2-41	1er étage Chute à déchet Ouest
[Icon]	2-42	1er étage Chute à déchet Est
[Icon]	2-85	Étage 1 Escalier près chute à déchet
[Icon]	1-02	2ème étage
[Icon]	2-43	2ème étage Chute à déchet Ouest
[Icon]	2-44	2ème étage Chute à déchet Est
[Icon]	2-86	Étage 2 Escalier près chute à déchet
[Icon]	1-03	3ème étage
[Icon]	2-45	3ème étage Chute à déchet Ouest
[Icon]	2-46	3ème étage Chute à déchet Est
[Icon]	2-87	Étage 3 Escalier près chute à déchet
[Icon]	1-04	4ème étage
[Icon]	2-47	4ème étage Chute à déchet Ouest
[Icon]	2-48	4ème étage Chute à déchet Est
[Icon]	2-88	Étage 4 Escalier près chute à déchet

Signal (Haut-Parleur)	
Signal	Description
1	1er étage
2	2ème étage
3	3ème étage
4	4ème étage

Autres équipements	
Quantité	Description
60 mtre	Fil Torsadé, protégé et enfilé (TW&S) 2 conducteurs pour le data (3 boucles)
225 mtre	Fil Securex FT-4 Armé Torsadé et protégé 5 conducteurs pour la détection
100 mtre	Fil Securex FT-4 Armé Torsadé et protégé 5 conducteurs pour les téléphones incendies
225 mtre	Fil Securex FT-4 Armé Torsadé et protégé 5 conducteurs pour le signal
100 mtre	Fil AWG12 Torsadé, protégé et enfilé 2 conducteurs pour le signal (Twi,Shid,Str) Col.
0 mtre	Fil résistant au feu 1 heure Pyronax 3 conducteurs pour les auxiliaires
150 mtre	Fil Securex FT-4 Armé Torsadé et protégé 5 conducteurs en réserve
16	Boîte Octo pour les détecteurs
2	Boîte rectangulaire 2020 pour poste manuel
3	Boîtier Téléphone incendie BB-330
3	Plaque de téléphone (Couvert) TC-331
16	Boîtier haut-parleur IB-408
12	Bornier Jaune pour le data
6	Bornier Bleu pour la détection
8	Bornier Rouge le 24vcc
4	Bornier Vert pour le signal
4	Bornier Gris pour les relais
4	Bornier Noir pour les téléphones
16	Bornier Turquoise pour les fils en réserve
0	Boîte de jonction de 30"x30"
1	Boîte de jonction de 18"x18"
x 10pi	Tuyau EMT 1/2"
3 x 10pi	Tuyau EMT 2"



Alarme incendie

- [Icon] Panneau de contrôle adressable avec communication d'urgence
- [Icon] Gardé clé du panneau de contrôle
- [Icon] Colonne montante détection
- [Icon] Colonne montante signal
- [Icon] Colonne montante téléphone
- [Icon] Direction Colonne Montante
- [Icon] Détecteur thermique 135°F
- [Icon] Détecteur thermovélocymétrique
- [Icon] Avertisseur de fumée autonome
- [Icon] Détecteur de fumée relié Photoélectrique
- [Icon] Détecteur de fumée relié Photoélectrique adressable
- [Icon] Détecteur de fumée relié
- [Icon] Détecteur de fumée relié adressable
- [Icon] Détecteur de fumée de ventilation adressable
- [Icon] Poste manuel
- [Icon] Poste manuel Porte Surveillée
- [Icon] Module de détection adressable
- [Icon] Module Surveillance adressable
- [Icon] Module Moniteur adressable
- [Icon] Module Relais adressable
- [Icon] Isolateur de zone
- [Icon] Détecteur de CO
- [Icon] Téléphone incendie
- [Icon] Haut-parleur
- [Icon] Base détecteur avec Isolateur
- [Icon] Isolateur de signal (Haut-parleur)
- [Icon] Bouton silence
- [Icon] Résistance de fin de ligne

Éclairage d'urgence

- [Icon] Enseigne sortie

ACTION:

Date des révisions

Vérifié par Ingénieur
Imprimer le 11 avril, 2010 à 18:20

Installation système d'alarme incendie

Conçu et Dessiné par:
Robert Gaudreau

Soliciel

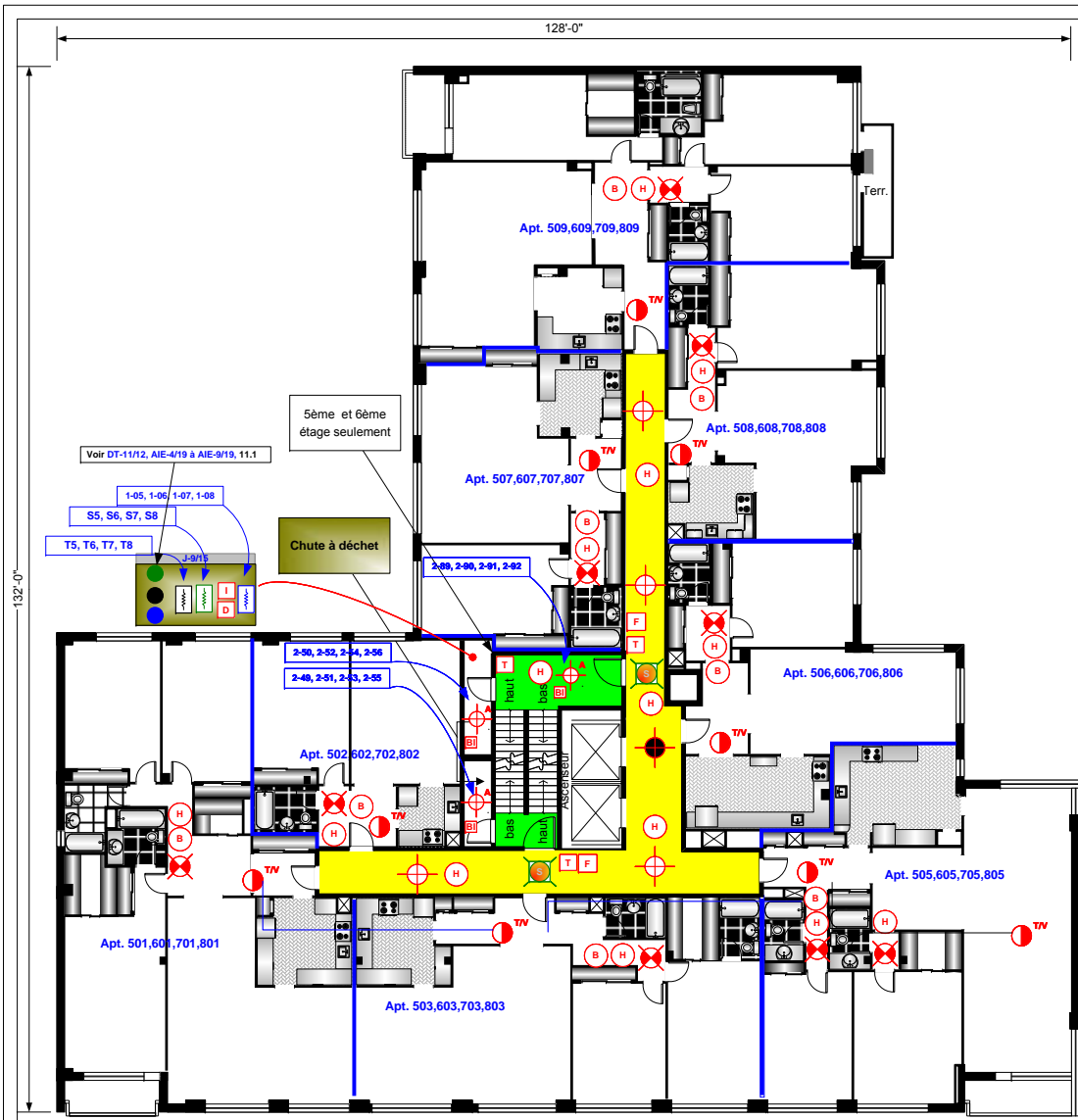
205 rue Bégon
Ancien Laval, QC
H7H 2A4
450-628-2402

Internet: www.soliciel.ca
E-mail: support@soliciel.ca

Projet:
Nom et site du projet

Titre : 1er étage au 4ème étage	Page : AIE- 4 / 19
---	------------------------------

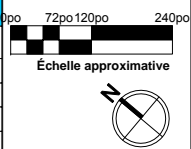
Tous droits réservés
Soliciel 2009 ©



Détection		
icône	Adresse	Description
TV	1-05	5ème étage
H	2-49	5ème étage Chute à déchet Ouest
H	2-50	5ème étage Chute à déchet Est
H	2-89	Étage 5 Escalier près chute à déchet
B	1-06	6ème étage
H	2-51	6ème étage Chute à déchet Ouest
H	2-52	6ème étage Chute à déchet Est
H	2-90	Étage 6 Escalier près chute à déchet
B	1-07	7ème étage
H	2-53	7ème étage Chute à déchet Ouest
H	2-54	7ème étage Chute à déchet Est
H	2-91	Étage 7 Escalier près chute à déchet
B	1-08	8ème étage
H	2-55	8ème étage Chute à déchet Ouest
H	2-56	8ème étage Chute à déchet Est
H	2-92	Étage 8 Escalier près chute à déchet

Signal (Haut-Parleur)	
Signal	Description
5	5ème étage
6	6ème étage
7	7ème étage
8	8ème étage

Autres équipements	
Quantité	Description
60 mtre	Fil Torsadé, protégé et enchiâtré (TwShSt) 2 conducteurs pour le data (3 boucles)
225 mtre	Fil Securex FT-4 Armé Torsadé et protégé 5 conducteurs pour la détection
100 mtre	Fil Securex FT-4 Armé Torsadé et protégé 5 conducteurs pour les téléphones incendies
225 mtre	Fil Securex FT-4 Armé Torsadé et protégé 5 conducteurs pour le signal
100 mtre	Fil AWG12 Torsadé, protégé et enchiâtré 2 conducteurs pour le signal (Twi,Shid,Str) Col.
0 mtre	Fil résistant au feu 1 heure Pyrotanax 3 conducteurs pour les auditeurs
150 mtre	Fil Securex FT-4 Armé Torsadé et protégé 5 conducteurs en réserve
14	Boîte Octo pour les détecteurs
2	Boîte rectangulaire 2020 pour poste manuel
3	Boîtier téléphone incendie BB-330
3	Plaque de téléphone (Couvert) TC-331
14	Boîtier haut-parleur IB-408
12	Bornier Jaune pour le data
6	Bornier Bleu pour la détection
8	Bornier Rouge le 24vcc
4	Bornier Vert pour le signal
	Bornier Gris pour les relais
4	Bornier Noir pour les téléphones
16	Bornier Turquoise pour les fils en réserve
0	Boîte de jonction de 30"x30"
1	Boîte de jonction de 18"x18"
x 10pi	Tuyau EMT 1/2"
3 x 10pi	Tuyau EMT 2"



Alarme incendie

- Panneau de contrôle adressable avec communication d'urgence
- Gardé clé du panneau de contrôle
- Colonne montante détection
- Colonne montante signal
- Colonne montante téléphone
- Direction Colonne Montante
- Détecteur thermique 135°F
- Détecteur thermovélocymétrique
- Avertisseur de fumée autonome
- Détecteur de fumée relié Photoélectrique
- Détecteur de fumée relié Photoélectrique adressable
- Détecteur de fumée relié
- Détecteur de fumée relié adressable
- Détecteur de fumée de ventilation adressable
- Poste manuel
- Poste manuel Porte Surveillée
- Module de détection adressable
- Module Surveillance adressable
- Module Moniteur adressable
- Module Relais adressable
- Isolateur de zone
- Détecteur de CO
- Téléphone incendie
- Haut-parleur
- Base détecteur avec Isolateur
- Isolateur de signal (Haut-parleur)
- Bouton silence
- Résistance de fin de ligne

Éclairage d'urgence

- Enseigne sortie

ACTION:

Date des révisions

Vérifié par Ingénieur
Imprimer le 11 avril, 2010 à 18:20

Installation système d'alarme incendie

Conçu et Dessiné par:
Robert Gaudreau

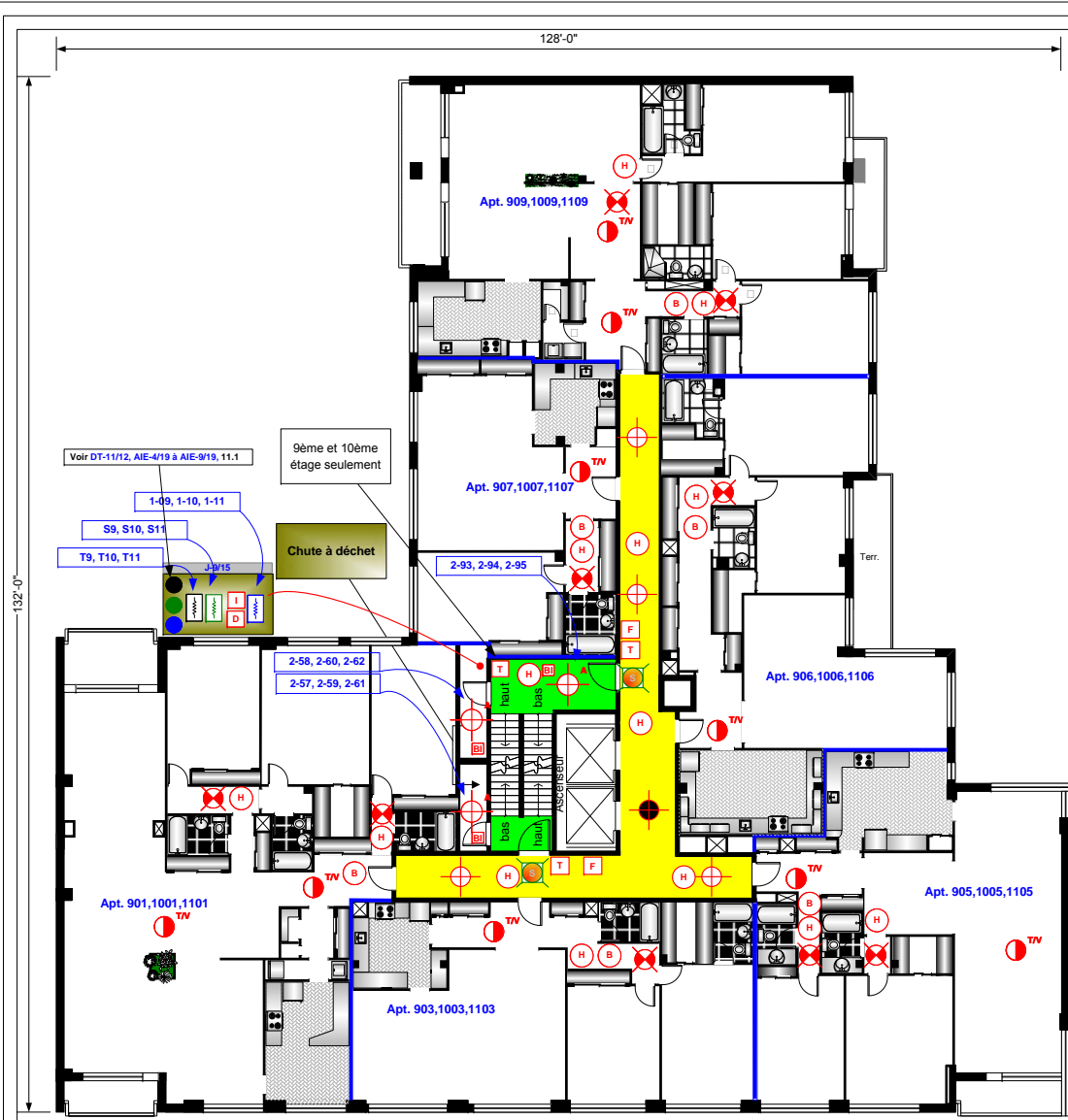
Soliciel

205 rue Bégon
Ancien Laval, QC
H9H 2A4
450-628-2402

Internet: www.soliciel.ca
E-mail: support@soliciel.ca

Projet:
Nom et site du projet

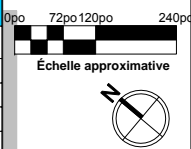
Titre : 5ème au 8ème étage	Page : AIE- 5 / 19
--------------------------------------	------------------------------



Détection		
Icône	Adresse	Description
[Red Square]	1-09	9ème étage
[Red Square]	2-57	9ème étage Chute à déchet Ouest
[Red Square]	2-58	9ème étage Chute à déchet Est
[Red Square]	2-93	Étage 9 Escalier près chute à déchet
[Red Square]	1-10	10ème étage
[Red Square]	2-59	10ème étage Chute à déchet Ouest
[Red Square]	2-60	10ème étage Chute à déchet Est
[Red Square]	2-94	Étage 10 Escalier près chute à déchet
[Red Square]	1-11	11ème étage
[Red Square]	2-61	11ème étage Chute à déchet Ouest
[Red Square]	2-62	11ème étage Chute à déchet Est
[Red Square]	2-95	Étage 11 Escalier près chute à déchet

Signal (Haut-Parleur)	
Signal	Description
9	9ème étage
10	10ème étage
11	11ème étage

Autres équipements	
Quantité	Description
60 mtre	Fil Torsadé, protégé et enchevêtré (TwShSt) 2 conducteurs pour le data (3 boucles)
225 mtre	Fil Securex FT-4 Armé Torsadé et protégé 5 conducteurs pour la détection
115 mtre	Fil Securex FT-4 Armé Torsadé et protégé 5 conducteurs pour les téléphones incendies
225 mtre	Fil Securex FT-4 Armé Torsadé et protégé 5 conducteurs pour le signal
115 mtre	Fil AWG12 Torsadé, protégé et enchevêtré 2 conducteurs pour le signal (Twi,Shid,Str) Col.
0 mtre	Fil résistant au feu 1 heure Pyrotanax 3 conducteurs pour les auditeurs
150 mtre	Fil securex FT-4 Armé Torsadé et protégé 5 conducteurs en réserve
16	Boîte Octo pour les détecteurs
2	Boîte rectangulaire 2020 pour poste manuel
3	Boîtier téléphone incendie BB-330
3	Plaque de téléphone (Couvert) TC-331
14	Boîtier haut-parleur IB-408
12	Bornier Jaune pour le data
6	Bornier Bleu pour la détection
8	Bornier Rouge le 24vcc
4	Bornier Vert pour le signal
	Bornier Gris pour les relais
4	Bornier Noir pour les téléphones
16	Bornier Turquoise pour les fils en réserve
0	Boîte de jonction de 30"x30"
1	Boîte de jonction de 18"x18"
x 10pi	Tuyau EMT 1/2"
3 x 10pi	Tuyau EMT 1 1/2"



- Alarme incendie**
- [Red Square] Panneau de contrôle adressable avec communication d'urgence
 - [Red Square with Arrow] Gardé clé du panneau de contrôle
 - [Red Circle] Colonne montante détection
 - [Red Circle] Colonne montante signal
 - [Red Circle] Colonne montante téléphone
 - [Red Circle with Arrow] Direction Colonne Montante
 - [Red Circle with T] Détecteur thermique 135°F
 - [Red Circle with TV] Détecteur thermovélocymétrique
 - [Red Circle with X] Avertisseur de fumée autonome
 - [Red Circle with A] Détecteur de fumée relié Photoélectrique
 - [Red Circle with A] Détecteur de fumée relié Photoélectrique adressable
 - [Red Circle with A] Détecteur de fumée relié
 - [Red Circle with A] Détecteur de fumée relié adressable
 - [Red Circle with A] Détecteur de fumée de ventilation adressable
 - [Red Square with F] Poste manuel
 - [Red Square with F] Poste manuel Porte Surveillée
 - [Red Square with D] Module de détection adressable
 - [Red Square with S] Module Surveillance adressable
 - [Red Square with M] Module Moniteur adressable
 - [Red Square with R] Module Relais adressable
 - [Red Square with I] Isolateur de zone
 - [Red Square with T] Détecteur de CO
 - [Red Square with T] Téléphone incendie
 - [Red Square with H] Haut-parleur
 - [Red Square with B] Base détecteur avec Isolateur
 - [Red Square with IS] Isolateur de signal (Haut-parleur)
 - [Red Square with B] Bouton silence
 - [Red Square with I] Résistance de fin de ligne
- Éclairage d'urgence**
- [Green Square] Enseigne sortie

ACTION:

Date des révisions

Vérifié par Ingénieur
Imprimer le 11 avril, 2010 à 18:20

Installation système d'alarme incendie

Conçu et Dessiné par:
Robert Gaudreau

Soliciel

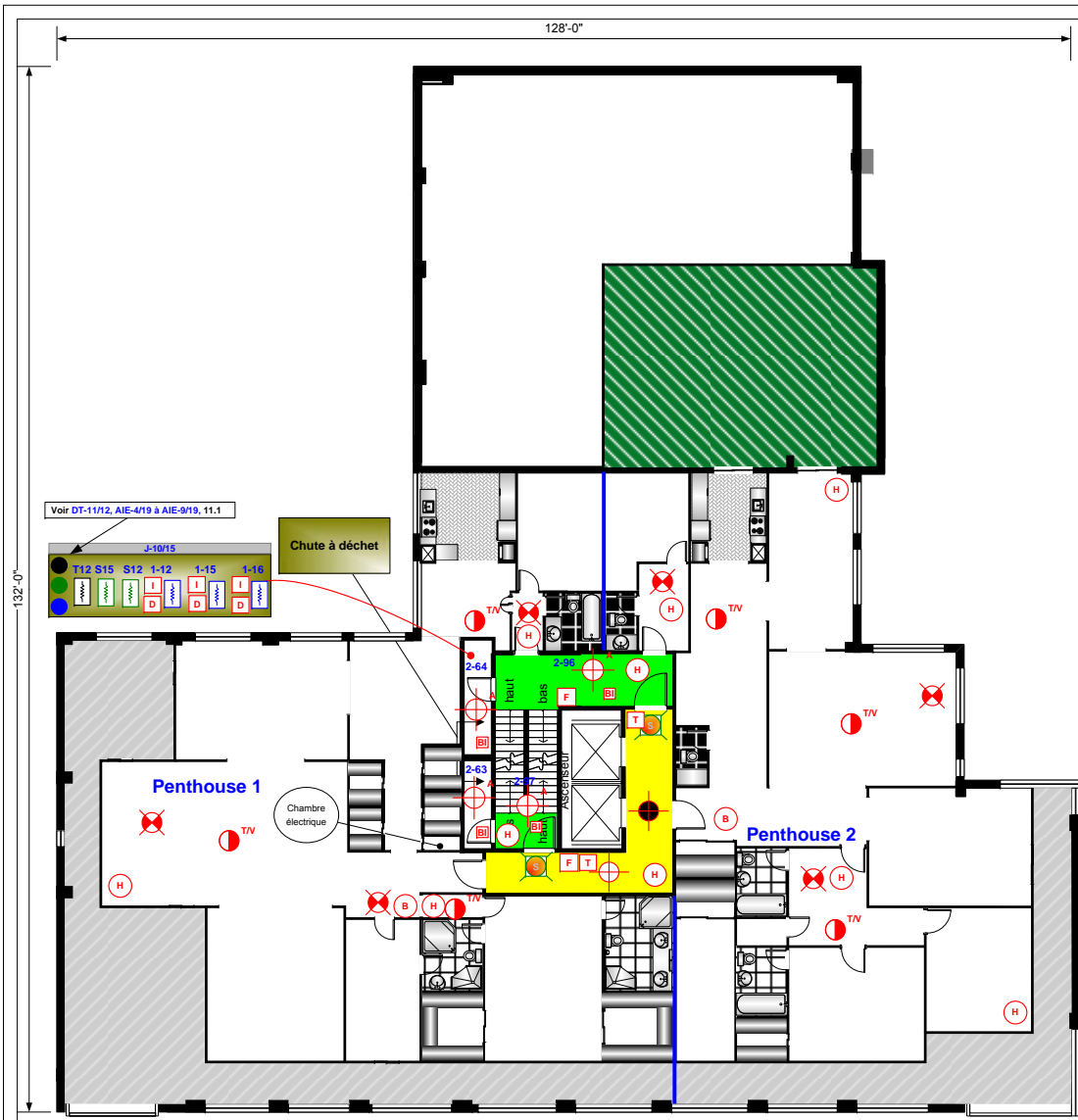
205 rue Bégon
Ancien Laval, QC
H9T 2A4
450-628-2402

Internet: www.soliciel.ca
E-mail: support@soliciel.ca

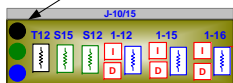
Projet:
Nom et site du projet

Titre : 9ème au 11ème étage	Page : AIE- 6 / 19
---------------------------------------	------------------------------

Tous droits réservés
Soliciel 2009 ©



Voir DT-11/12, AIE-4/19 à AIE-9/19, 11.1



Chute à déchet

Penthouse 1

Penthouse 2

Chambre électrique

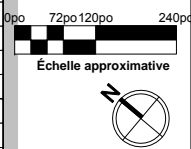
haut bas

ASCENSEUR

Détection		
Icône	Adresse	Description
[D]	1-12	Penthouse étage
[D]	1-15	Penthouse 1
[D]	1-16	Penthouse 2
[D]	2-63	Penthouse Chute à déchet Ouest
[D]	2-64	Penthouse étage Chute à déchet Est
[D]	2-96	Penthouse Palier près chute à déchet
[D]	2-97	Puit Escalier Penthouse

Signal (Haut-Parleur)	
Signal	Description
12	Penthouse
15	Fin Ligne Escalier 1

Autres équipements	
Quantité	Description
55 mtre	Fil Torsadé, protégé et enchevêtré (TwShSt) 2 conducteurs pour le data (3 boucles)
100 mtre	Fil Securex FT-4 Armé Torsadé et protégé 5 conducteurs pour la détection
120 mtre	Fil Securex FT-4 Armé Torsadé et protégé 5 conducteurs pour les téléphones incendies
120 mtre	Fil Securex FT-4 Armé Torsadé et protégé 5 conducteurs pour le signal
120 mtre	Fil AWG12 Torsadé, protégé et enchevêtré 2 conducteurs pour le signal (Twi,Shid,Str)
0 mtre	Fil résistant au feu 1 heure Pyrotomax 3 conducteurs pour les auxiliaires
150 mtre	Fil securex FT-4 Armé Torsadé et protégé 5 conducteurs en réserve
12	Boîte Octo pour les détecteurs
2	Boîte rectangulaire 2020 pour poste manuel
2	Boîtier téléphone incendie BB-330
20	Plaque de téléphone (Couvert) TC-331
10	Boîtier haut-parleur IB-408
12	Bornier Jaune pour le data
16	Bornier Bleu pour la détection
6	Bornier Rouge le 24vcc
6	Bornier Vert pour le signal
4	Bornier Gris pour les relais
4	Bornier Noir pour les téléphones
6	Bornier Turquoise pour les fils en réserve
1	Boîte de jonction de 30"x30"
1	Boîte de jonction de 18"x18"
x 10pi	Tuyau EMT 1/2"
3 x 10pi	Tuyau EMT 1"



Alarme incendie

- [D] Panneau de contrôle adressable avec communication d'urgence
- [↑] Gardé clé du panneau de contrôle
- [●] Colonne montante détection
- [●] Colonne montante signal
- [●] Colonne montante téléphone
- [D] Direction Colonne Montante
- [●] Détecteur thermique 135°F
- [TW] Détecteur thermovolumétrique
- [X] Avertisseur de fumée autonome
- [●] Détecteur de fumée relié Photoélectrique
- [●] Détecteur de fumée relié Photoélectrique adressable
- [●] Détecteur de fumée relié
- [●] Détecteur de fumée relié adressable
- [●] Détecteur de fumée de ventilation adressable
- [F] Poste manuel
- [F] Poste manuel Porte Surveillée
- [D] Module de détection adressable
- [S] Module Surveillance adressable
- [M] Module Moniteur adressable
- [R] Module Relais adressable
- [I] Isolateur de zone
- [D] Détecteur de CO
- [T] Téléphone incendie
- [H] Haut-parleur
- [B] Base détecteur avec Isolateur
- [IS] Isolateur de signal (Haut-parleur)
- [B] Bouton silence
- [I] Résistance de fin de ligne

Éclairage d'urgence

- [S] Enseigne sortie

ACTION:

Date des révisions

Vérifié par Ingénieur
Imprimer le 11 avril, 2010 à 18:20

Installation système d'alarme incendie

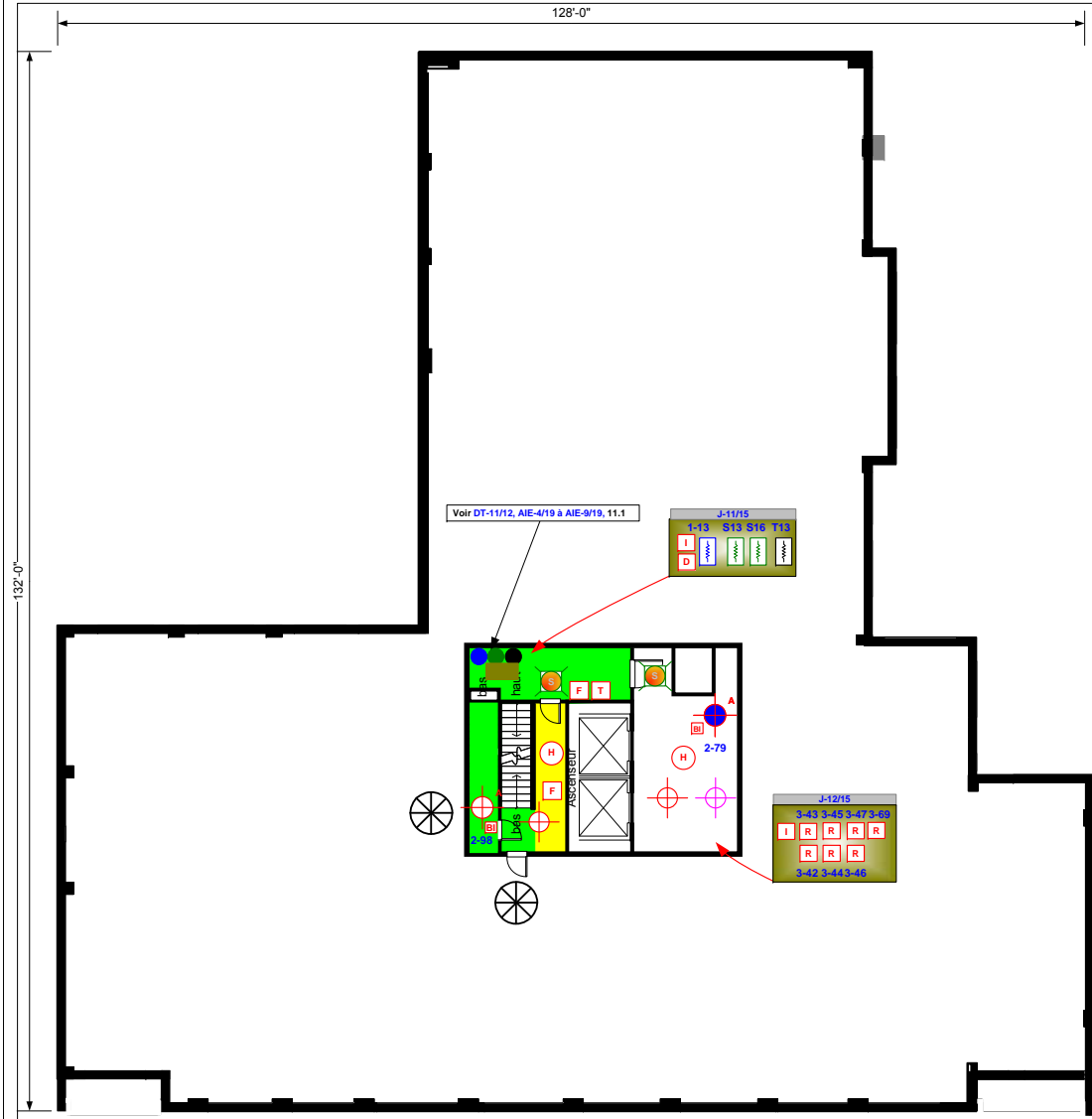
Conçu et Dessiné par:
Robert Gaudreau

Soliciel
205 rue Bégon
Ancien Laval, QC
H7H 2A4
450-628-2902
Internet: www.soliciel.ca
E-mail: support@soliciel.ca

Projet:
Nom et site du projet

Titre :
Penthouse

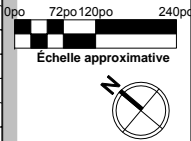
Page :
AIE- 7 / 19



Détection		
icône	Adresse	Description
[D]	1-13	Mécanique Ventilation
[A]	2-79	Ventilation (Détecteur de gaine ventilation)
[R]	2-98	Puit Escalier 2 (Toit Mécanique)
[R]	3-42	Départ Pressurisation de l'escalier 1
[R]	3-43	Arrêt Pressurisation de l'escalier 1
[R]	3-44	Départ Pressurisation de l'escalier 2
[R]	3-45	Arrêt Pressurisation de l'escalier 2
[R]	3-46	Départ Volet
[R]	3-47	Arrêt Volet
[R]	3-69	Arrêt Ventilation

Signal (Haut-Parleur)	
Signal	Description
13	Toit Ventilation
16	Escalier 2 (Fin de ligne)

Autres équipements	
Quantité	Description
60 mtre	Fil Torsadé, protégé et enchevêtré (TwSHSt) 2 conducteurs pour le data (3 boucles)
15 mtre	Fil Securex FT-4 Armé Torsadé et protégé 5 conducteurs pour la détection
125 mtre	Fil Securex FT-4 Armé Torsadé et protégé 5 conducteurs pour les téléphones incendies
15 mtre	Fil Securex FT-4 Armé Torsadé et protégé 5 conducteurs pour le signal
125 mtre	Fil AWG12 Torsadé, protégé et enchevêtré 2 conducteurs pour le signal (Twi,Shld,Str)
20 mtre	Fil résistant au feu 1 heure Pyrotanax 3 conducteurs pour les auxiliaires
20 mtre	Fil securex FT-4 Armé Torsadé et protégé 5 conducteurs en réserve
3	Boîte Octo pour les détecteurs
2	Boîte rectangulaire 2020 pour poste manuel
1	Boîtier téléphone incendie BB-330
1	Plaque de téléphone (Couvert) TC-331
2	Boîtier haut-parleur IB-408
26	Bornier Jaune pour le data
4	Bornier Bleu pour la détection
12	Bornier Rouge le 24vcc
6	Bornier Vert pour le signal
24	Bornier Gris pour les relais
4	Bornier Noir pour les téléphones
16	Bornier Turquoise pour les fils en réserve
1	Boîte de jonction de 30"x30"
1	Boîte de jonction de 18"x18"
4 x 10pi	Tuyau EMT 1/2"
6 x 10pi	Tuyau EMT 1"



- ### Alarme incendie
- [A] Panneau de contrôle adressable avec communication d'urgence
 - [↑] Gardé clé du panneau de contrôle
 - [●] Colonne montante détection
 - [●] Colonne montante signal
 - [●] Colonne montante téléphone
 - [D] Direction Colonne Montante
 - [T] Détecteur thermique 135°F
 - [TW] Détecteur thermovélocymétrique
 - [A] Avertisseur de fumée autonome
 - [●] Détecteur de fumée relié Photoélectrique
 - [●] Détecteur de fumée relié Photoélectrique adressable
 - [●] Détecteur de fumée relié
 - [A] Détecteur de fumée relié adressable
 - [A] Détecteur de fumée de ventilation adressable
 - [F] Poste manuel
 - [F] Poste manuel Porte Surveillée
 - [D] Module de détection adressable
 - [S] Module Surveillance adressable
 - [M] Module Moniteur adressable
 - [R] Module Relais adressable
 - [I] Isolateur de zone
 - [T] Détecteur de CO
 - [●] Téléphone incendie
 - [●] Haut-parleur
 - [●] Base détecteur avec Isolateur
 - [●] Isolateur de signal (Haut-parleur)
 - [●] Bouton silence
 - [●] Résistance de fin de ligne
- ### Éclairage d'urgence
- [●] Enseigne sortie

ACTION:

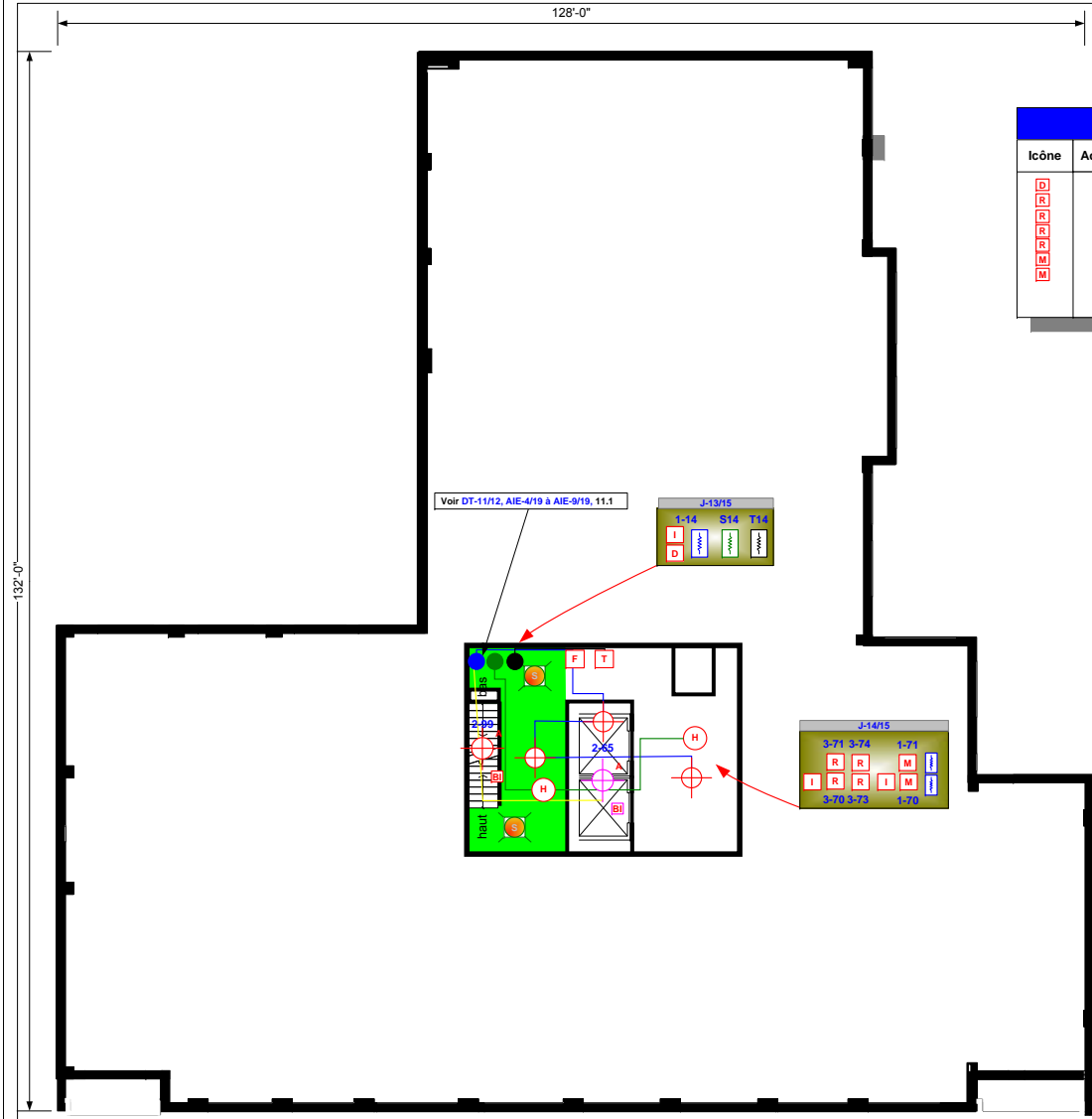
Date des révisions

Vérifié par Ingénieur
Imprimer le 11 avril, 2010 à 18:20

Installation système d'alarme incendie

Conçu et Dessiné par:
Robert Gaudreau

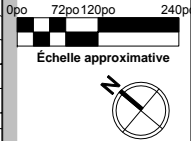
Projet:
Nom et site du projet



Détection		
Icône	Adresse	Description
	1-14	Mécanique Ventilation
	3-70	Rappel ascenseur Rez-de-chaussé
	3-71	Rappel ascenseur 1er étage
	3-73	Activer le Moniteur 1-70 (Ascenseur est au rez-de-chaussé)
	3-74	Activer le Moniteur 1-71 (Ascenseur est au 1er étage)
	1-70	Ascenseur est au rez-de-chaussé
	1-71	Ascenseur est au 1er étage
	2-65	Cage Ascenseur
	2-99	Escalier Toit Mécanique Ascenseur

Signal (Haut-Parleur)	
Signal	Description
14	Toit Mécanique ascenseur

Autres équipements	
Quantité	Description
65 mtre	Fil Torsadé, protégé et enchié (TwSSt) 2 conducteurs pour le data (3 boucles)
15 mtre	Fil Securex FT-4 Armé Torsadé et protégé 5 conducteurs pour la détection
130 mtre	Fil Securex FT-4 Armé Torsadé et protégé 5 conducteurs pour les téléphones incendies
15 mtre	Fil Securex FT-4 Armé Torsadé et protégé 5 conducteurs pour le signal
125 mtre	Fil AWG12 Torsadé, protégé et enchié 2 conducteurs pour le signal (Twi,Shid,Str)
15 mtre	Fil résistant au feu 1 heure Pyrotonax 3 conducteurs pour les auxiliaires
20 mtre	Fil securex FT-4 Armé Torsadé et protégé 5 conducteurs en réserve
5	Boîte Octo pour les détecteurs
2	Boîte rectangulaire 2020 pour poste manuel
1	Boîtier téléphone incendie BB-330
1	Plaque de téléphone (Couvert) TC-331
24	Boîtier haut-parleur IB-408
2	Bornier Jaune pour le data
8	Bornier Bleu pour la détection
12	Bornier Rouge de 24vcc
4	Bornier Vert pour le signal
18	Bornier Gris pour les relais
4	Bornier Noir pour les téléphones
16	Bornier Turquoise pour les fils en réserve
1	Boîte de jonction de 30"x30"
1	Boîte de jonction de 18"x18"
4 x 10pi	Tuyau EMT 1/2"
6 x 10pi	Tuyau EMT 3/4"



- ### Alarme incendie
- Panneau de contrôle adressable avec communication d'urgence
 - Gardé clé du panneau de contrôle
 - Colonne montante détection
 - Colonne montante signal
 - Colonne montante téléphone
 - Direction Colonne Montante
 - Détecteur thermique 135°F
 - Détecteur thermovélocymétrique
 - Avertisseur de fumée autonome
 - Détecteur de fumée relié Photoélectrique
 - Détecteur de fumée relié Photoélectrique adressable
 - Détecteur de fumée relié
 - Détecteur de fumée relié adressable
 - Détecteur de fumée de ventilation adressable
 - Poste manuel
 - Poste manuel Porte Surveillée
 - Module de détection adressable
 - Module Surveillance adressable
 - Module Moniteur adressable
 - Module Relais adressable
 - Isolateur de zone
 - Détecteur de CO
 - Téléphone incendie
 - Haut-parleur
 - Base détecteur avec Isolateur
 - Isolateur de signal (Haut-parleur)
 - Bouton silence
 - Résistance de fin de ligne
- ### Éclairage d'urgence
- Enseigne sortie

ACTION:

Date des révisions

Vérifié par Ingénieur
Imprimer le 11 avril, 2010 à 18:20

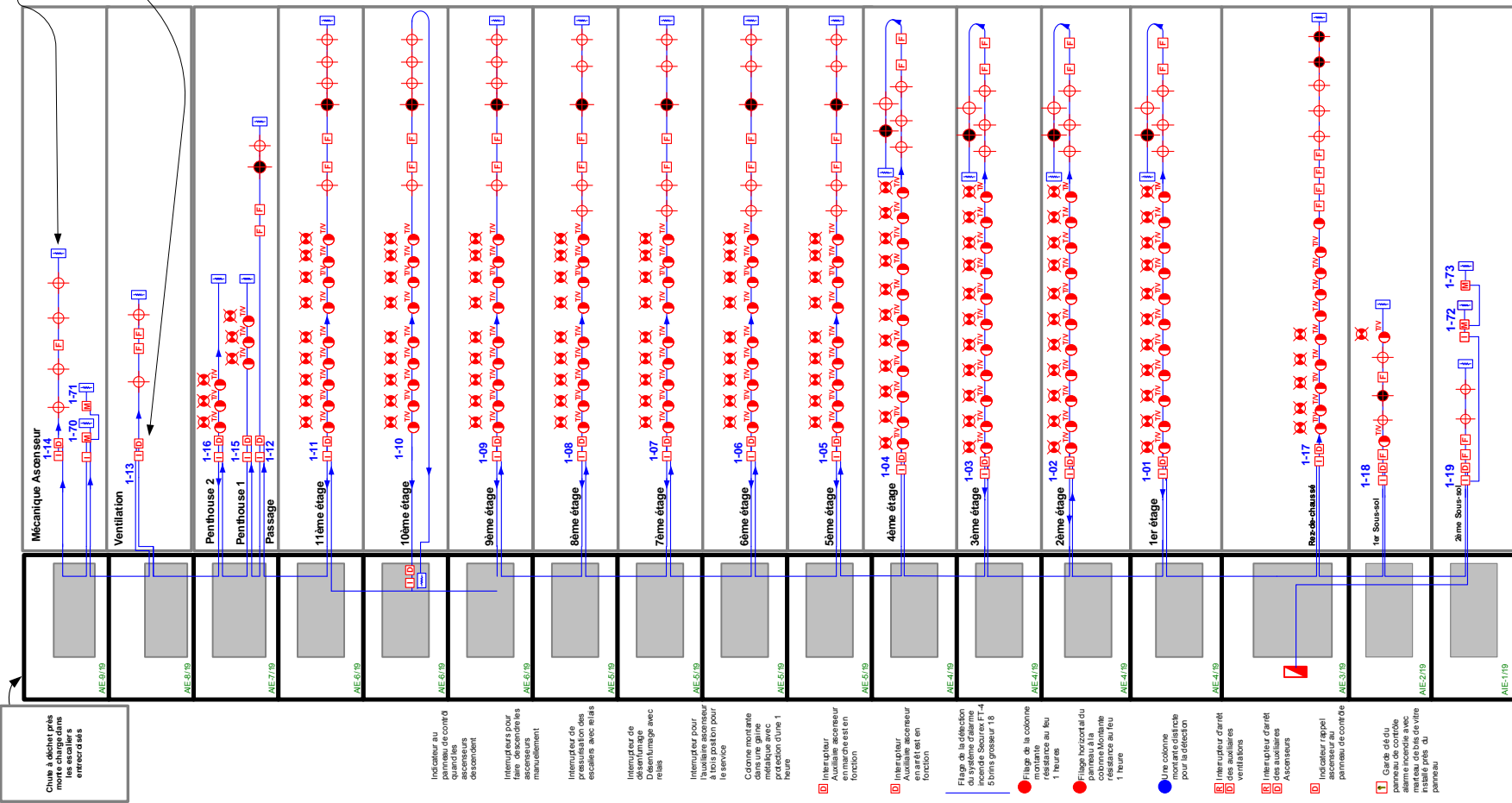
Installation système d'alarme incendie

Conçu et Dessiné par:
Robert Gaudreau

Projet:
Nom et site du projet

Les résistances de fin de ligne retournent dans la boîte de jonction

Les modules et isolateurs sont installés dans les boîtes de jonction de la colonne montante dans les locaux de chute à déchets



Chute à déchets près des escaliers et des ascenseurs

Indicateur au panneau de contrôle des ascenseurs descendants

Interfuses pour faire des contacts avec les ascenseurs

Interfuser de pressurisation des escaliers avec éris

Interfuser de désenfumage avec rails

Interfuser pour faire des contacts avec le service

Colonne montante métallique avec protection d'une 1 heure

Interfuser avec en marche est en fonction

Interfuser avec en arrêt est en fonction

Filage de la colonne montante au feu

Filage horizontal du panneau à la résistance au feu

Une colonne montante éloignée pour la direction

Interfuser d'arrêt des auxiliaires ventilateurs

Interfuser d'arrêt des auxiliaires Ascenseurs

Indicateur (appel ascenseur) au panneau de contrôle

Gardé de du panneau de contrôle des ascenseurs installé près du panneau

1-14

1-70

1-71

1-13

1-16

1-15

1-12

1-11

1-10

1-09

1-08

1-07

1-06

1-05

1-04

1-03

1-02

1-01

1-17

1-18

1-19

1-72

1-73

Mécanique As capteur

Ventilation

Penthouse 2

Penthouse 1

Passage

11ème étage

10ème étage

9ème étage

8ème étage

7ème étage

6ème étage

5ème étage

4ème étage

3ème étage

2ème étage

1er étage

Rez-de-chaussé

1er Sous-sol

2ème Sous-sol

AIE-5/19

AIE-6/19

AIE-7/19

AIE-8/19

AIE-9/19

AIE-10/19

AIE-11/19

AIE-12/19

AIE-13/19

AIE-14/19

AIE-15/19

AIE-16/19

AIE-17/19

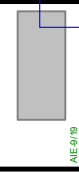
AIE-18/19

AIE-19/19

AIE-20/19

AIE-21/19

Chute à échet près
monte charge dans
entree d'etis



Mécanique Ascenseur
3-70 3-71 3-73 3-74



Mécanique Ventilation
3-42 3-43 3-44 3-45 3-46 3-47 3-69



Pourtour



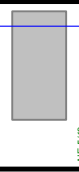
11ème étage



10ème étage



9ème étage



8ème étage



7ème étage



6ème étage



5ème étage



4ème étage



3ème étage



2ème étage



1er étage



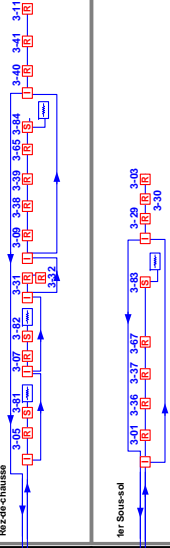
Rez-de-chaussé



1er Sous-sol



2ème Sous-sol



Alarme incendie

- ▲ Alarme incendie adressable avec communication d'urgence
- Gardé de panneau de contrôle
- Alarme incendie non adressable
- Comme monté en local
- Comme monté en téléphone
- Comme monté en 135°F
- Détecteur thermique 135°F
- Détecteur thermovolumétrique
- Avertisseur de fumée
- Détecteur de fumée enfilé
- Photoélectrique
- Photoélectrique adressable
- Détecteur de fumée adressable
- Détecteur de fumée enfilé adressable
- Détecteur de fumée de zone
- Poste manuel
- Poste manuel Porte Surveillance
- Module de détection adressable
- Module de détection non adressable
- Module Monteur adressable
- Module Relais adressable
- Isolateur de zone
- Détecteur de CO
- Téléphone incendie
- Base détecteur avec Isolateur
- Isolateur de signal (Hard parteur)
- Bouton silence
- Résistance de fin de ligne

Éclairage d'urgence

- Éclairage sortie

ACTION:

Date des travaux

Vérifié par l'ingénieur
Monsieur G. L. le 24/01/2019 à 12:20

Installation système d'alarme incendie

Conçu et Dessiné par:
Robert Gaudreau

Logo de Jibid

Logo de Jibid
www.jibid.ca
1000 Avenue de l'Industrie
B.P. 501
Laval (Québec) J5P 1S6
Tél: 514-353-3333
Email: rga@jibid.ca

Projet:

Nom et site du projet

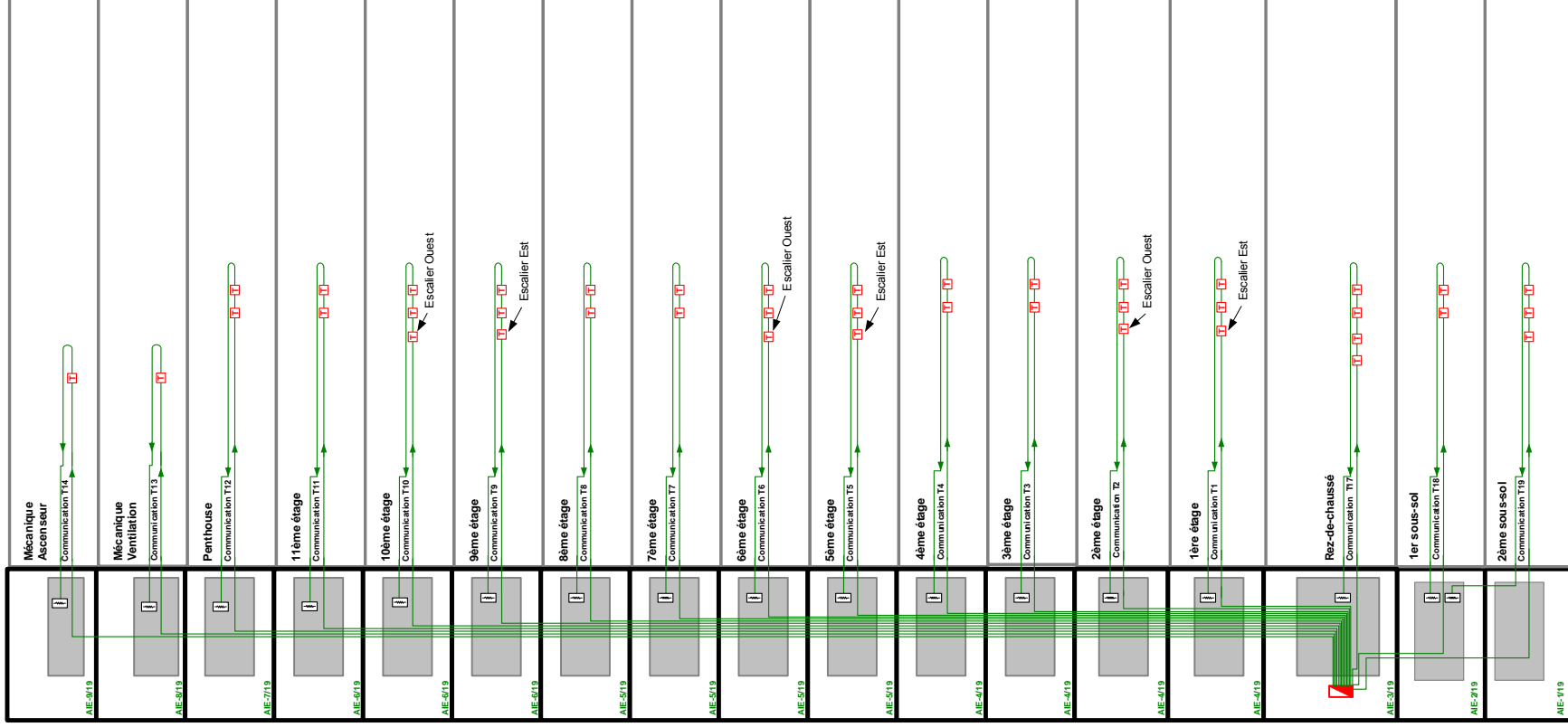
Titre :

Flage Relais
Compartiment Bourde 3

Page :

AIE-12/19

In. Inc. (Inc.) 2009 ©



■ Plage pour les câbles dans un conduit distinct.

Alarme incendie

- Alarme incendie adressable avec communication d'urgence
- Gardé de du panneau de contrôle
- Alimentation autonome
- Comme moniteur signal
- Comme moniteur téléphone
- Déclencheur thermique 135°F
- Déclencheur thermovolumétrique
- Avertisseur de fumée
- Photoélectrique
- Déclencheur de fumée enfilé
- Photoélectrique adressable
- Déclencheur de fumée
- Déclencheur de fumée enfilé adressable
- Déclencheur de fumée de zone
- Poste manuel
- Poste manuel Porte Surveillance
- Module de détection adressable
- Module de détection adressable
- Module Relais adressable
- Isolateur de zone
- Déclencheur de CO
- Téléphone incendie
- Base détecteur avec isolateur
- Isolateur de signal (haut/parleur)
- Bouton silence
- Résistance de fin de ligne

Éclairage d'urgence

- Énergie sortie

ACTION:

Date des études
 Vérifié par ingénieur
 le 11/01/2019 à 12:20

Installation système d'alarme incendie

Conçu et Dessiné par:
 Robert Gaudreau

Site:
 www.jbid.ca
 5511 rue
 St-Jean
 4543-3901

Projet:
 Nom et site du projet

Titre :
 Plage Téléphone et Câblage

Page :
 AIE-1419

In. Inc. Inc. 2009 ©

- Le disjoncteur est situé dans la boîte d'alimentation C.A. au Rez-de-chaussée près de l'escalier côté est près de la chute à déchet.
- L'alimentation C.A. du panneau de contrôle d'amplificateurs et le panneau de contrôle alarme incendie doit-être sur un disjoncteur réservé uniquement à cette fin.
- Le disjoncteur doit-être protégé par clé au par vise.
- Les circuits sont soutenus par la génératrice.
- Le câblage doit-être résistant au feu 1 heure. Mircom FX-2000 et Mircom QX-5000.

- Mur résistant au feu 1 heure .

- Local Amplificateur doit-être réservé uniquement à cette fin.
- Local Ampli doit-être résistant au feu 1 heure. Panneau Amplificateur Mircom QX-5000.
- Le câblage passera du panneau de contrôle FX-2000 dans l'entrée principale directement au sous-sol dans la chaufferie vers le local d'ampli. Le câblage sera dans des conduits distincts pour la détection, le signal et les téléphones pompiers. Ils seront ensuite dans un cloison de gypse résistant au feu 1 heure.

Porte de métal résistant au feu 45 minutes

- 1 - Filage de la détection dans un conduit distinct ensuite dans un cloison de gypse résistant au feu 1 heure

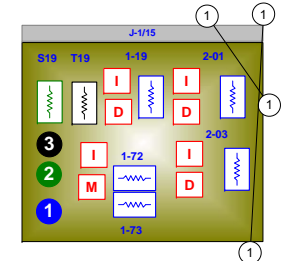
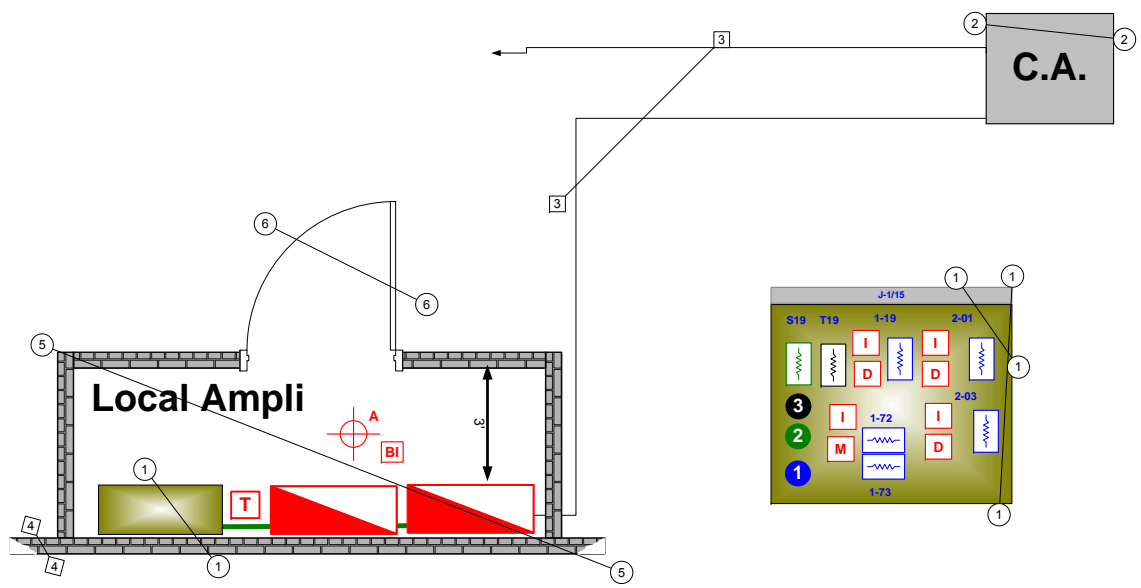
- 2 - Filage du signal dans un conduit distinct ensuite dans un cloison de gypse résistant au feu 1 heure. 18 Zones de signal pour le bâtiment.

- 3 - Filage des téléphones pompiers dans un conduit distinct ensuite dans un cloison de gypse résistant au feu 1 heure

Détection		
Icône	Adresse	Description
[D]	1-19	SS2 2ème sous-sol
[D]	2-01	SS2 Chaufferie
[D]	2-03	SS1 Grand Placard
[D]	1-72	SS1 Local Amplificateur, Panneau Audio QX-5000
[D]	1-73	SS1 Local Amplificateur, Porte du local Ampli
[S]	2-67	SS2 Panne génératrice (surveillance trouble)
[S]	2-68	SS2 Génératrice en fonction (surveillance trouble)
[A]	2-03	SS2 Local Ampli

Signal (Haut-Parleur)	
Signal	Description
19	2ème sous-sol

Structure	
[Image]	Plancher de Béton
[Image]	Mur de bloc
[C.A.]	Panneau Électrique C.A.



- ### Alarme incendie
- [Image] Panneau de contrôle adressable avec communication d'urgence
 - [Image] Gardé clé du panneau de contrôle
 - [Image] Colonne montante détection
 - [Image] Colonne montante signal
 - [Image] Colonne montante téléphone
 - [Image] Direction Colonne Montante
 - [Image] Détecteur thermique 135°F
 - [Image] Détecteur thermovolumétrique
 - [Image] Avertisseur de fumée autonome
 - [Image] Détecteur de fumée relié Photoélectrique
 - [Image] Détecteur de fumée relié Photoélectrique adressable
 - [Image] Détecteur de fumée relié
 - [Image] Détecteur de fumée de ventilation adressable
 - [Image] Poste manuel
 - [Image] Poste manuel Porte Surveillée
 - [Image] Module de détection adressable
 - [Image] Module Surveillance adressable
 - [Image] Module Moniteur adressable
 - [Image] Module Relais adressable
 - [Image] Isolateur de zone
 - [Image] Détecteur de CO
 - [Image] Téléphone incendie
 - [Image] Haut-parleur
 - [Image] Base détecteur avec Isolateur
 - [Image] Isolateur de signal (Haut-parleur)
 - [Image] Bouton silence
 - [Image] Résistance de fin de ligne
- ### Éclairage d'urgence
- [Image] Enseigne sortie

ACTION:

Date des révisions

Vérifié par Ingénieur
Imprimer le 11 avril, 2010 à 18:20

Installation système d'alarme incendie

Conçu et Dessiné par:
Robert Gaudreau

Soliciel

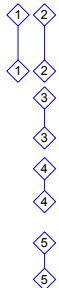
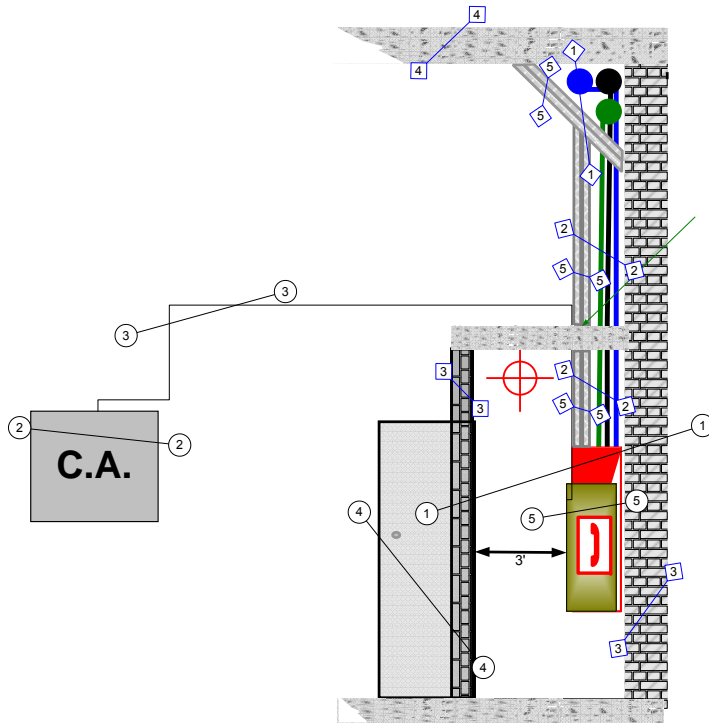
205 rue Bégon
Ancien Laval, QC
H7H 2A4
450-628-2902

Internet: www.soliciel.ca
E-mail: support@soliciel.ca

Projet:
Nom et site du projet

Titre :
Local Amplificateur

Page :
AIE- 15/19



1 - Filage des téléphones pompiers, de détection et de signal dans un conduit distinct ensuite dans un cloison de gypse résistant au feu 1 heure.

2 - Mur de Bloc
- Mur résistant au feu 1 heure.

3 - Plafond de la chaufferie
- Plancher de béton

4 - 2 épaisseurs de gypse 5/8" pour créer la résistance au feu 1 heure.

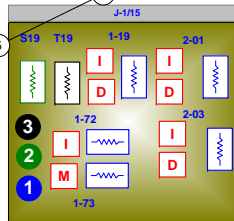
1 - Local Amplificateur doit-être réservé uniquement à cette fin.
- Local Ampli doit-être résistant au feu 1 heure. Panneau Amplificateur Mircom QX-5000.
- Le câblage passera du panneau de contrôle FX-2000 dans l'entrée principale directement au sous-sol dans la chaufferie vers le local d'ampli. Le câblage sera dans des conduits distincts pour la détection, le signal et les téléphones pompiers. Ils seront ensuite dans un cloison de gypse résistant au feu 1 heure.
- Le disjoncteur est situé dans la boîte d'alimentation C.A. au Rez-de-chaussée près de l'escalier côté est près de la chute à déchet.
- L'alimentation C.A. du panneau de contrôle d'amplificateurs et le panneau de contrôle alarme incendie doit-être sur un disjoncteur réservé uniquement à cette fin.
- Le disjoncteur doit-être protégé par clé au par vise.
- Les circuits sont soutenus par la génératrice.

2 - Filage du signal dans un conduit ensuite dans un cloison de gypse de gypse résistant au feu 1 heure.
- 19 zones de signal pour le bâtiment

3 - Porte de métal résistant au feu 45 minutes

Détection		
Icône	Adresse	Description
[Icon]	1-19	SS2 2ème sous-sol
	2-01	SS2 Chaufferie
[Icon]	2-03	SS1 Grand Placard
	1-72	SS1 Local Amplificateur, Panneau Audio QX-5000
[Icon]	1-73	SS1 Local Amplificateur, Porte du local Ampli
	2-67	SS2 Panne génératrice (surveillance trouble)
[Icon]	2-68	SS2 Génératrice en fonction (surveillance trouble)
	2-03	SS2 Local Ampli

Signal (Haut-Parleur)	
Signal	Description
19	2ème sous-sol



1 - Filage de la détection dans un conduit distinct ensuite dans un cloison de gypse résistant au feu 1 heure

2 - Filage du signal dans un conduit distinct ensuite dans un cloison de gypse résistant au feu 1 heure

3 - Filage des téléphones pompiers dans un conduit distinct ensuite dans un cloison de gypse résistant au feu 1 heure

Structure	
[Icon]	Plancher de Béton
[Icon]	Mur de bloc
[Icon]	Panneau Électrique C.A.

- ### Alarme incendie
- [Icon] Panneau de contrôle adressable avec communication d'urgence
 - [Icon] Gardé clé du panneau de contrôle
 - [Icon] Colonne montante détection
 - [Icon] Colonne montante signal
 - [Icon] Colonne montante téléphone
 - [Icon] Direction Colonne Montante
 - [Icon] Détecteur thermique 135°F
 - [Icon] Détecteur thermovélocymétrique
 - [Icon] Avertisseur de fumée autonome
 - [Icon] Détecteur de fumée relié Photoélectrique
 - [Icon] Détecteur de fumée relié Photoélectrique adressable
 - [Icon] Détecteur de fumée relié
 - [Icon] Détecteur de fumée relié adressable
 - [Icon] Détecteur de fumée de ventilation adressable
 - [Icon] Poste manuel
 - [Icon] Poste manuel Porte Surveillée
 - [Icon] Module de détection adressable
 - [Icon] Module Surveillance adressable
 - [Icon] Module Moniteur adressable
 - [Icon] Module Relais adressable
 - [Icon] Isolateur de zone
 - [Icon] Détecteur de CO
 - [Icon] Téléphone incendie
 - [Icon] Haut-parleur
 - [Icon] Base détecteur avec Isolateur
 - [Icon] Isolateur de signal (Haut-parleur)
 - [Icon] Bouton silence
 - [Icon] Résistance de fin de ligne
- ### Éclairage d'urgence
- [Icon] Enseigne sortie

ACTION:

Date des révisions

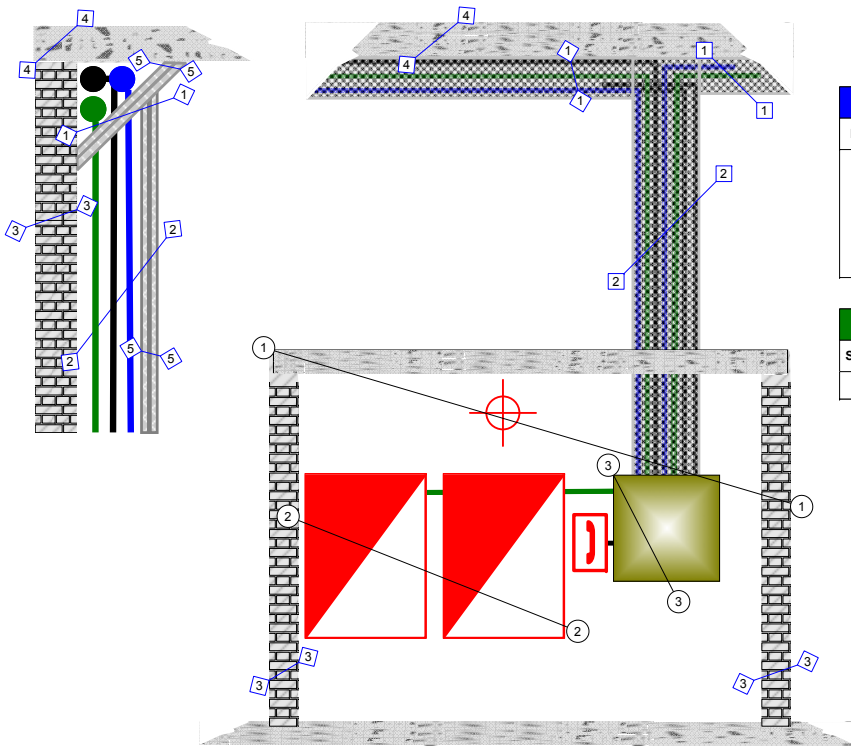
Vérifié par Ingénieur
Imprimer le 11 avril, 2010 à 18:20

Installation système d'alarme incendie

Conçu et Dessiné par:
Robert Gaudreau

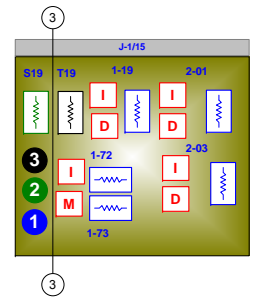
Projet:
Nom et site du projet

Titre : Local Amplificateur Côté
Page : AIE- 16/19



Détection		
Icône	Adresse	Description
	1-19	SS2 2ème sous-sol
	2-01	SS2 Chauffage
	2-03	SS1 Grand Placard
	1-72	SS1 Local Amplificateur, Panneau Audio QX-5000
	1-73	SS1 Local Amplificateur, Porte du local Ampli
	2-67	SS2 Panne génératrice (surveillance trouble)
	2-68	SS2 Génératrice en fonction (surveillance trouble)
	2-03	SS2 Local Ampli

Signal (Haut-Parleur)	
Signal	Description
19	2ème sous-sol



Structure	
	Plancher de Béton
	Mur de bloc
	Panneau Électrique C.A.

- ### Alarme incendie
- Panneau de contrôle adressable avec communication d'urgence
 - Gardé clé du panneau de contrôle
 - Colonne montante détection
 - Colonne montante signal
 - Colonne montante téléphone
 - Direction Colonne Montante
 - Détecteur thermique 135°F
 - Détecteur thermovolumétrique
 - Avertisseur de fumée autonome
 - Détecteur de fumée relié Photoélectrique
 - Détecteur de fumée relié Photoélectrique adressable
 - Détecteur de fumée relié
 - Détecteur de fumée relié adressable
 - Détecteur de fumée de ventilation adressable
 - Poste manuel
 - Poste manuel Porte Surveillée
 - Module de détection adressable
 - Module Surveillance adressable
 - Module Moniteur adressable
 - Module Relais adressable
 - Isolateur de zone
 - Détecteur de CO
 - Téléphone incendie
 - Haut-parleur
 - Base détecteur avec Isolateur
 - Isolateur de signal (Haut-parleur)
 - Bouton silence
 - Résistance de fin de ligne
- ### Éclairage d'urgence
- Enseigne sortie

ACTION:

Date des révisions

Vérifié par Ingénieur
Imprimer le 11 avril, 2010 à 18:20

Installation système d'alarme incendie

Conçu et Dessiné par:
Robert Gaudreau

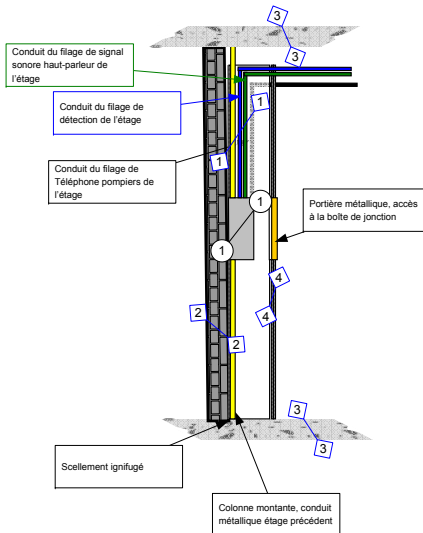
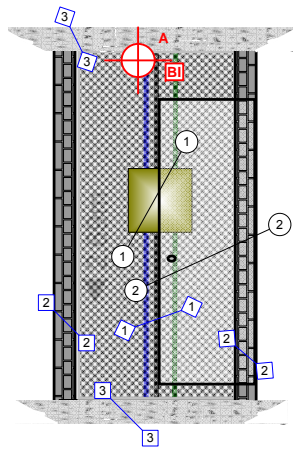
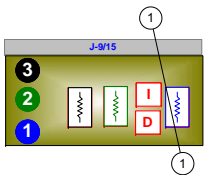
Projet:
Nom et site du projet

Titre : Local Amplificateur Face
Page : AIE- 17/19

- 1 - Filage des téléphones pompiers, de détection et de signal dans un conduit distinct ensuite dans un cloison de gypse résistant au feu 1 heure.
- 2 - Mur de Bloc
- Mur résistant au feu 1 heure.
- 3 - Plafond de la chaufferie
- Plancher de béton
- 4 - 2 épaisseurs de gypse 5/8" pour créer la résistance au feu 1 heure.

- 1 - Local Amplificateur doit-être réservé uniquement à cette fin.
- Local Ampli doit-être résistant au feu 1 heure. Panneau Amplificateur Microm X-5000.
- Le câblage passera du panneau de contrôle FX-2000 dans l'entrée principale directement au sous-sol dans la chaufferie vers le local d'ampli. Le câblage sera dans des conduits distincts pour la détection, le signal et les téléphones pompiers. Ils seront
- 2 - Le disjoncteur est situé dans la boîte d'alimentation C.A. au Rez-de-chaussée près de l'escalier côté est près de la chute à déchet.
- L'alimentation C.A. du panneau de contrôle d'amplificateurs et le panneau de contrôle alarme incendie doit-être sur un disjoncteur réservé uniquement à cette fin.
- Le disjoncteur doit-être protégé par clé au par vise.
- Les circuits sont soutenus par la génératrice.
- Le câblage doit-être résistant au feu 1 heure.
- 3 - Filage du signal dans un conduit ensuite dans un cloison de gypse de gypse résistant au feu 1 heure.
- 18 zones de signal pour le bâtiment

- 1 - Filage de la détection dans un conduit distinct ensuite dans un cloison de gypse résistant au feu 1 heure
- 2 - Filage du signal dans un conduit distinct ensuite dans un cloison de gypse résistant au feu 1 heure
- 3 - Filage des téléphones pompiers dans un conduit distinct ensuite dans un cloison de gypse résistant au feu 1 heure



Structure	
	Plancher de Béton
	Mur de bloc
	Panneau Électrique C.A.

- 1 - Filage de la détection dans un conduit distinct ensuite dans un cloison de gypse résistant au feu 1 heure
- 2 - Filage du signal dans un conduit distinct ensuite dans un cloison de gypse résistant au feu 1 heure
- 3 - Filage des téléphones pompiers dans un conduit distinct ensuite dans un cloison de gypse résistant au feu 1 heure

- 1 - Filage des téléphones pompiers, de détection et de signal dans un conduit distinct ensuite dans un cloison de gypse résistant au feu 1 heure.
- 1 - Colonne Montante dans conduit métallique prochain étage.
- 2 - Mur existant de Bloc
- 2 - Mur résistant au feu 1 heure.
- 3 - Plafond du local à ordure
- 3 - Plancher de béton
- 4 - 2 épaisseurs de gypse 5/8" pour créer la résistance au feu 1 heure.

- 1 - Boîte de jonction Module de détection adressable avec isolateur et circuit
- 1 - Porte de métal résistant au feu 45 minutes
- 2 - Porte de métal résistant au feu 45 minutes
- 2 - Porte de métal résistant au feu 45 minutes

Alarme incendie

- Panneau de contrôle adressable avec communication d'urgence
- Gardé clé du panneau de contrôle
- Colonne montante détection
- Colonne montante signal
- Colonne montante téléphone
- Direction Colonne Montante
- Détecteur thermique 135°F
- Détecteur thermovélocymétrique
- Avertisseur de fumée autonome
- Détecteur de fumée relié Photoélectrique
- Détecteur de fumée relié Photoélectrique adressable
- Détecteur de fumée relié
- Détecteur de fumée relié adressable
- Détecteur de fumée de ventilation adressable
- Poste manuel
- Poste manuel Porte Surveillée
- Module de détection adressable
- Module Surveillance adressable
- Module Moniteur adressable
- Module Relais adressable
- Isolateur de zone
- Détecteur de CO
- Téléphone incendie
- Haut-parleur
- Base détecteur avec Isolateur
- Isolateur de signal (Haut-parleur)
- Bouton silence
- Résistance de fin de ligne

Éclairage d'urgence

- Enseigne sortie

ACTION:

Date des révisions

Vérifié par Ingénieur
 Imprimer le 11 avril, 2010 à 18:20

Installation système d'alarme incendie

Conçu et Dessiné par:
 Robert Gaudreau

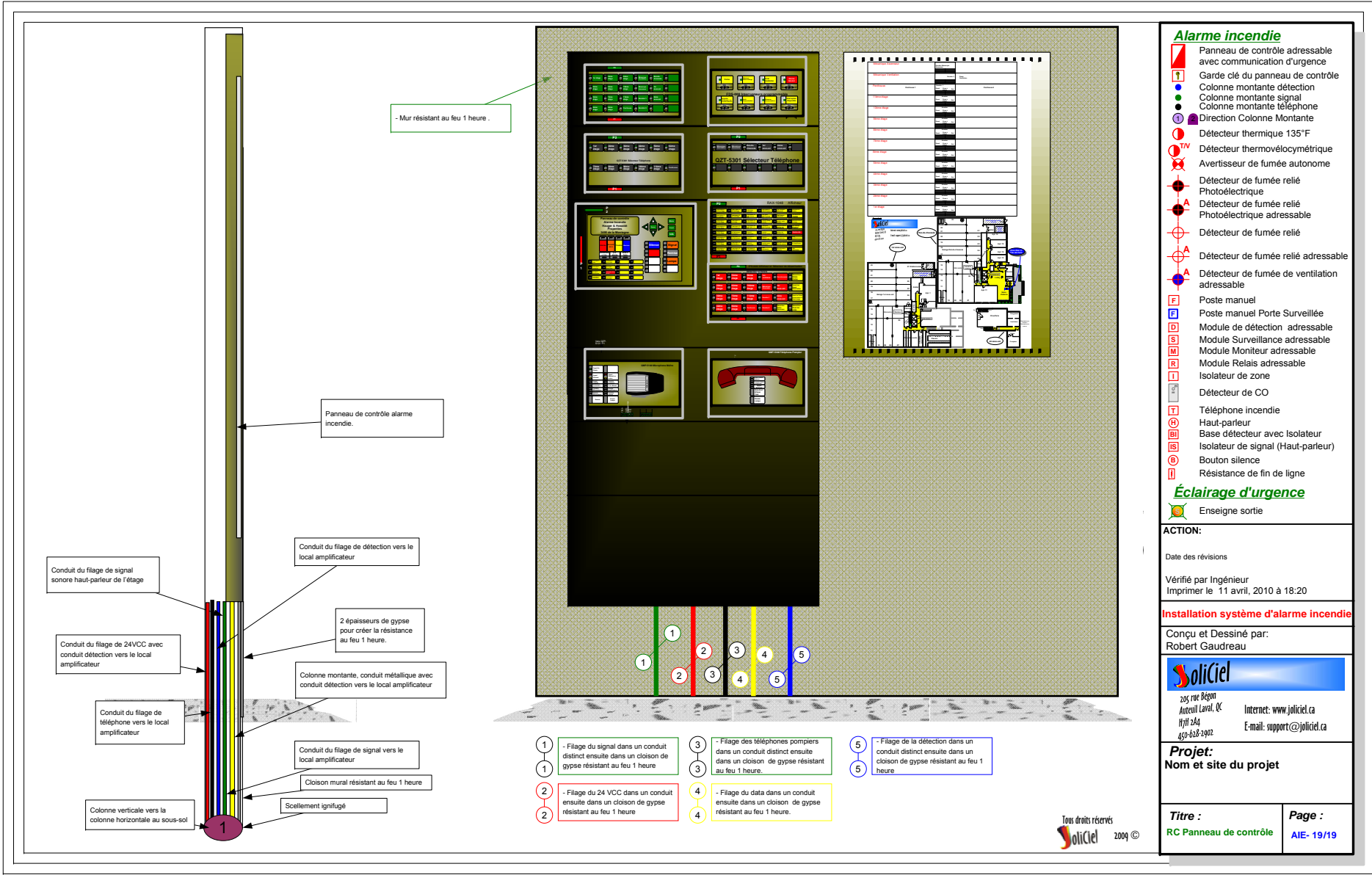
205 rue Bégon
 Ancillat Laval, QC
 H7H 2A4
 450-628-2902

Internet: www.soliciel.ca
 E-mail: support@soliciel.ca

Projet:
 Nom et site du projet

Titre :
 Local Ordure

Page :
 AIE- 18/19



- Mur résistant au feu 1 heure .

Panneau de contrôle alarme incendie.

Conduit du filage de détection vers le local amplificateur

2 épaisseurs de gypse pour créer la résistance au feu 1 heure.

Colonne montante, conduit métallique avec conduit détection vers le local amplificateur

Conduit du filage de signal vers le local amplificateur

Cloison mural résistant au feu 1 heure

Scellement ignifugé

Conduit du filage de signal sonore haut-parleur de l'étage

Conduit du filage de 24VCC avec conduit détection vers le local amplificateur

Conduit du filage de téléphone vers le local amplificateur

Colonne verticale vers la colonne horizontale au sous-sol

- ① - Filage du signal dans un conduit distinct ensuite dans un cloison de gypse résistant au feu 1 heure
- ② - Filage du 24 VCC dans un conduit ensuite dans un cloison de gypse résistant au feu 1 heure
- ③ - Filage des téléphones pompiers dans un conduit distinct ensuite dans un cloison de gypse résistant au feu 1 heure.
- ④ - Filage du data dans un conduit ensuite dans un cloison de gypse résistant au feu 1 heure.
- ⑤ - Filage de la détection dans un conduit distinct ensuite dans un cloison de gypse résistant au feu 1 heure

Alarme incendie

- ▲ Panneau de contrôle adressable avec communication d'urgence
- ↑ Gardé clé du panneau de contrôle
- Colonne montante détection
- Colonne montante signal
- Colonne montante téléphone
- ① Direction Colonne Montante
- ① Détecteur thermique 135°F
- ① TW Détecteur thermovélocymétrique
- ⊗ Avertisseur de fumée autonome
- Détecteur de fumée relié Photoélectrique
- A Détecteur de fumée relié Photoélectrique adressable
- ⊗ Détecteur de fumée relié
- ⊗ A Détecteur de fumée relié adressable
- A Détecteur de fumée de ventilation adressable
- F Poste manuel
- F Poste manuel Porte Surveillée
- D Module de détection adressable
- S Module Surveillance adressable
- M Module Moniteur adressable
- R Module Relais adressable
- I Isolateur de zone
- ☒ Détecteur de CO
- T Téléphone incendie
- ① Haut-parleur
- ① Base détecteur avec Isolateur
- ① IS Isolateur de signal (Haut-parleur)
- ① B Bouton silence
- ① Résistance de fin de ligne

Éclairage d'urgence

- ☒ Enseigne sortie

ACTION:
 Date des révisions
 Vérifié par Ingénieur
 Imprimer le 11 avril, 2010 à 18:20

Installation système d'alarme incendie

Conçu et Dessiné par:
 Robert Gaudreau

Soliciel
 205 rue Bégon
 Anjou Laval, QC
 H1W 2A4
 450-628-2902
 Internet: www.soliciel.ca
 E-mail: support@soliciel.ca

Projet:
 Nom et site du projet

Titre : RC Panneau de contrôle
Page : AIE- 19/19